

FIGISC ANISA NEWSLETTER PREZZI

N. 005/NP – 4 GENNAIO 2020

STATISTICHE DEI FONDAMENTALI INTERNAZIONALI
E DEI PREZZI ITALIA - MEDIE MENSILI A DICEMBRE E
PROGRESSIVO ANNUO 2019

a cura della Segreteria Nazionale

FIGISC/ANISA CONFCOMMERCIO

00153 ROMA

Presidente Nazionale FIGISC:

Presidente Nazionale ANISA:

Segreteria Nazionale:

Segreteria Nazionale FIGISC/ANISA: Telefono: 06 5866351 - Fax 06 58331724

e-mail: figisc@confcommercio.it anisa@confcommercio.it

sito internet: www.figisc.it

Piazza G.G. Belli 2

BRUNO BEARZI

MASSIMO TERZI

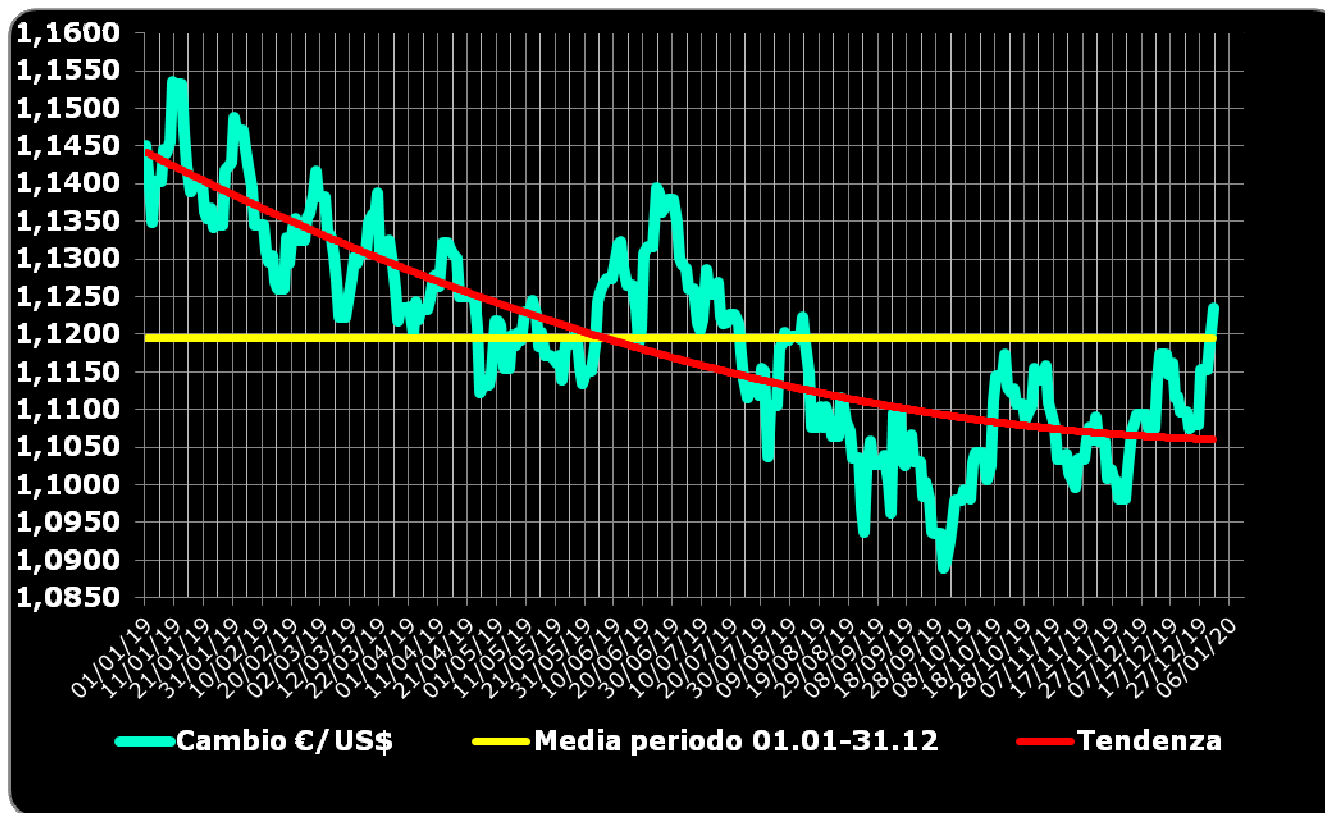
PAOLO UNITI

FONDAMENTALI DI MERCATO INTERNAZIONALI

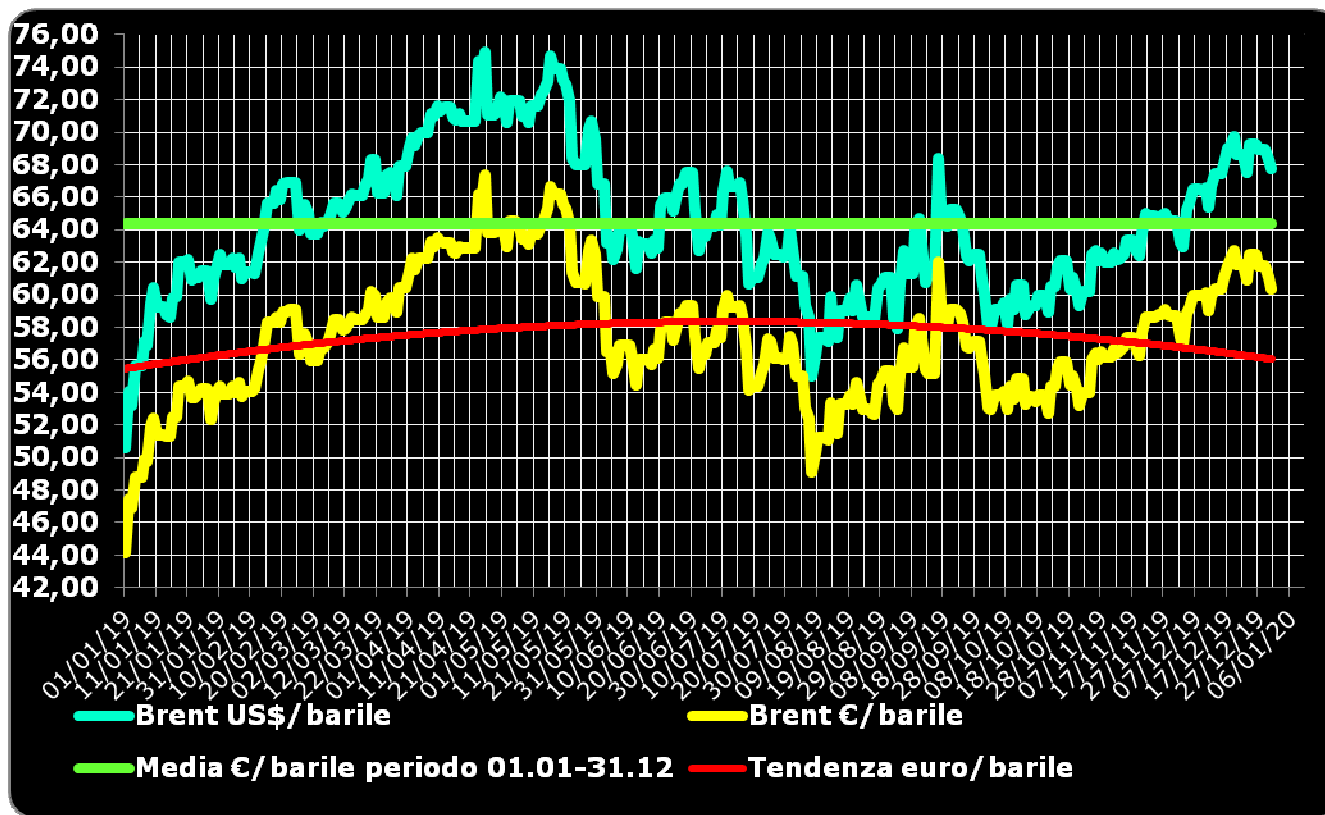
Periodo 2019	Greggio Brent spot US\$/bar	Greggio Brent spot Euro/bar	Greggio Brent spot €/litro	Cambio US\$/€	CIF Med benzina US\$/ton	CIF Med gasolio US\$/ton	CIF Med benzina €/litro ①	CIF Med gasolio €/litro ①
Gennaio	59,17	51,82	0,326	1,1419	507,35	565,65	0,335	0,419
Febbraio	63,96	56,35	0,354	1,1351	552,57	609,91	0,368	0,454
Marzo	66,07	58,48	0,368	1,1298	618,48	615,35	0,413	0,460
Aprile	71,10	63,27	0,398	1,1238	689,02	635,22	0,463	0,478
Maggio	71,22	63,67	0,400	1,1186	669,22	637,84	0,452	0,482
Giugno	64,65	57,27	0,360	1,1288	608,49	575,90	0,407	0,431
Luglio	63,84	56,90	0,358	1,1219	649,28	593,30	0,437	0,447
Agosto	59,10	53,16	0,334	1,1119	583,15	567,80	0,396	0,432
Settembre	62,70	56,94	0,358	1,1010	601,43	597,63	0,412	0,459
Ottobre	59,90	54,17	0,341	1,1057	585,67	591,88	0,400	0,452
Novembre	63,09	57,08	0,359	1,1053	605,53	589,63	0,414	0,451
Dicembre	67,37	60,63	0,381	1,1111	600,00	608,78	0,408	0,463
GEN-DIC 2019	64,34	57,48	0,361	1,1195	606,07	598,98	0,409	0,452

① La quotazione Mediterraneo CIF benzina e gasolio rappresenta un mero *benchmark* di riferimento, non escludendo circostanze in cui per particolari circuiti di mercato si possano verificare cessioni di tali prodotti a quotazioni inferiori. Tale considerazione è estesa a tutte le tabelle in cui è riportato tale dato.

GRAFICI DEI FONDAMENTALI – 1. CAMBIO EURO/DOLLARO



GRAFICI DEI FONDAMENTALI – 2. QUOTAZIONI BRENT US\$ ED €/BARILE



GRAFICI DEI FONDAMENTALI – 3. QUOTAZIONI CIF MED BENZINA GASOLIO

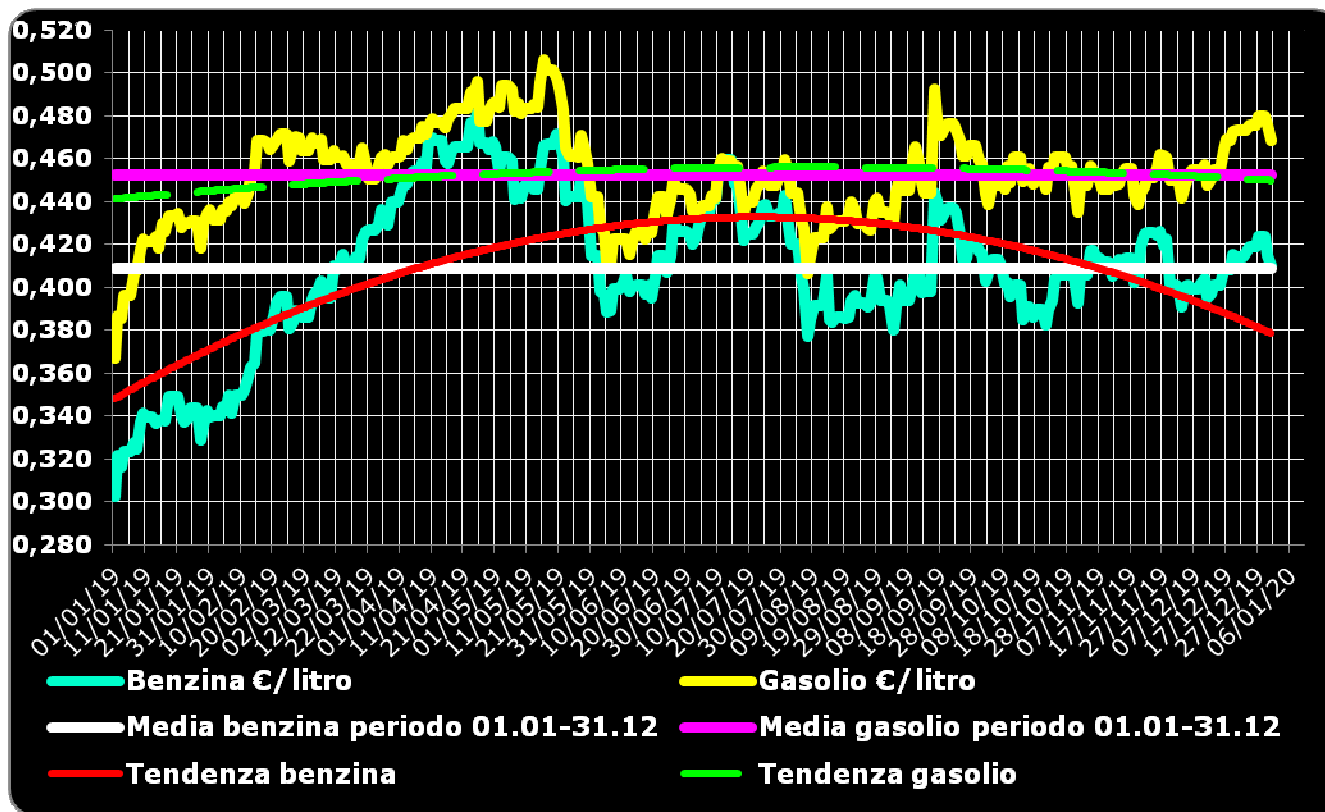
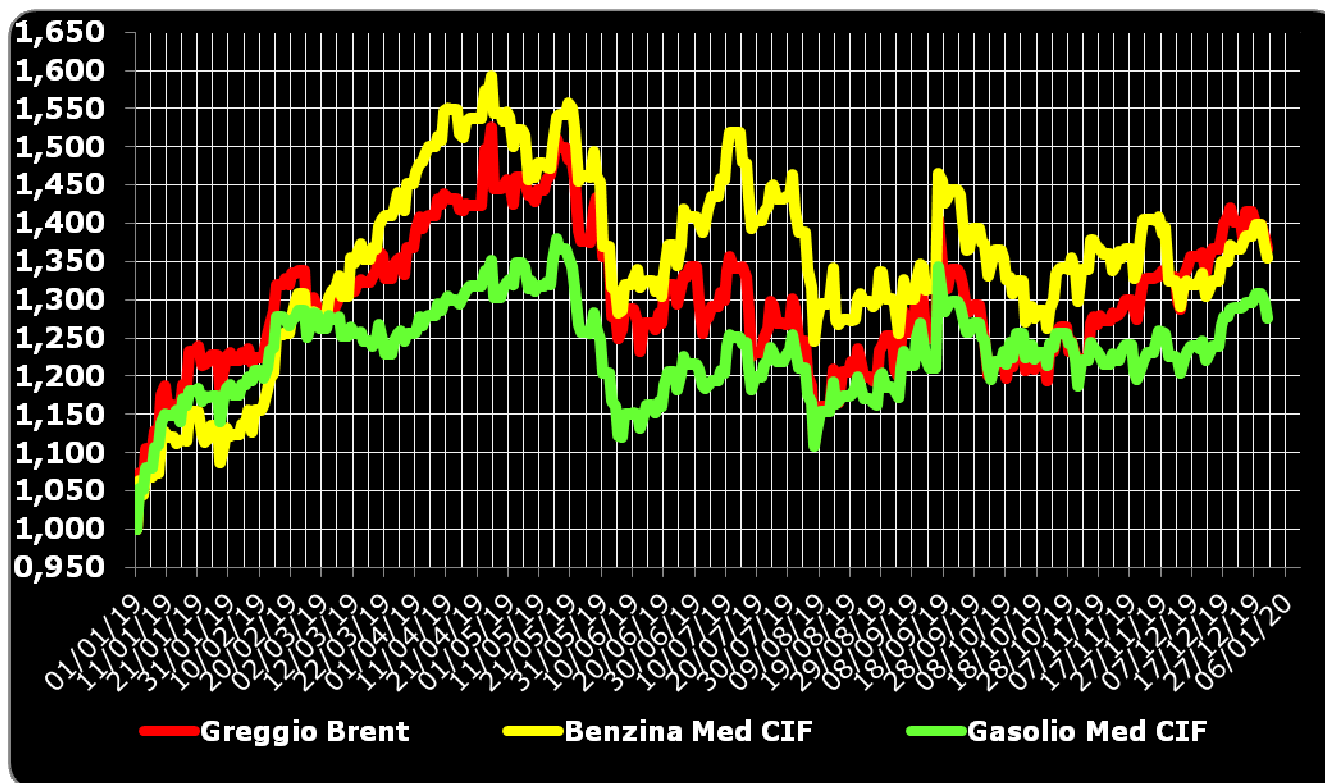


GRAFICO 4. DINAMICA QUOTAZIONI GREGGIO, BENZINA, GASOLIO SU BASE 01.01.2019=1,000



COMPOSIZIONE PREZZO MEDIO «ITALIA SELF» RILEVAZIONE MINISTERO ②

BENZINA €/litro	IVA	Accisa ③	Imposte	Platt's	Ricavo ind.le	Prezzo ind.le	Prezzo finale
Gennaio	0,269	0,737	1,006	0,335	0,149	0,484	1,490
Febbraio	0,274	0,737	1,011	0,368	0,143	0,511	1,522
Marzo	0,281	0,737	1,018	0,413	0,127	0,540	1,558
Aprile	0,290	0,737	1,027	0,463	0,120	0,563	1,610
Maggio	0,293	0,737	1,030	0,452	0,145	0,597	1,627
Giugno	0,288	0,737	1,025	0,407	0,165	0,572	1,597
Luglio	0,288	0,737	1,025	0,437	0,133	0,570	1,595
Agosto	0,284	0,737	1,021	0,396	0,158	0,554	1,575
Settembre	0,285	0,737	1,022	0,412	0,145	0,557	1,579
Ottobre	0,284	0,737	1,021	0,400	0,156	0,556	1,577
Novembre	0,284	0,737	1,021	0,414	0,141	0,555	1,576
Dicembre	0,285	0,737	1,022	0,408	0,152	0,559	1,581
GEN-DIC 2019	0,284	0,737	1,021	0,409	0,144	0,553	1,574
GASOLIO €/litro	IVA	Accisa	Imposte	Platt's	Ricavo ind.le	Prezzo ind.le	Prezzo finale
Gennaio	0,259	0,617	0,876	0,419	0,139	0,558	1,434
Febbraio	0,264	0,617	0,881	0,454	0,131	0,585	1,466
Marzo	0,270	0,617	0,887	0,460	0,148	0,608	1,495
Aprile	0,272	0,617	0,889	0,478	0,143	0,621	1,510
Maggio	0,274	0,617	0,891	0,482	0,146	0,628	1,519
Giugno	0,268	0,617	0,885	0,431	0,171	0,602	1,487
Luglio	0,267	0,617	0,884	0,447	0,151	0,598	1,482
Agosto	0,264	0,617	0,881	0,432	0,150	0,582	1,463
Settembre	0,265	0,617	0,882	0,459	0,131	0,590	1,472
Ottobre	0,265	0,617	0,882	0,452	0,138	0,590	1,472
Novembre	0,265	0,617	0,882	0,451	0,138	0,589	1,471
Dicembre	0,266	0,617	0,883	0,463	0,131	0,594	1,477
GEN-DIC 2019	0,267	0,617	0,884	0,452	0,143	0,595	1,479

② Nuova metodologia D.M. 23 novembre 2012 Ministero sviluppo economico – Prezzo medio self lunedì-domenica – Entrata in vigore dal 21.01.2013

Statistiche mensili e progressive annue dei fondamentali internazionali e dei prezzi Italia

③ Nel valore dell'accisa sulla benzina sono incluse le addizionali regionali. Per il computo dell'accisa si tiene conto dell'incidenza ponderale sul totale dei consumi delle addizionali regionali di accisa sulla benzina vigenti nel periodo (pari a circa 0,0091 euro/litro); tale considerazione è estesa a tutte le tabelle in cui tale dato è riportato.



COMPOSIZIONE PREZZO MEDIO RETE DI MARCHIO ④

BENZINA €/litro	IVA	Accisa	Imposte	Platt's	Ricavo ind.le	Prezzo ind.le	Prezzo finale
Gennaio	0,283	0,737	1,020	0,335	0,217	0,552	1,572
Febbraio	0,287	0,737	1,024	0,368	0,201	0,569	1,593
Marzo	0,294	0,737	1,031	0,413	0,184	0,597	1,628
Aprile	0,302	0,737	1,039	0,463	0,174	0,637	1,676
Maggio	0,306	0,737	1,043	0,452	0,200	0,652	1,695
Giugno	0,301	0,737	1,038	0,407	0,225	0,632	1,670
Luglio	0,300	0,737	1,037	0,437	0,192	0,629	1,666
Agosto	0,297	0,737	1,034	0,396	0,219	0,615	1,649
Settembre	0,298	0,737	1,035	0,412	0,204	0,616	1,651
Ottobre	0,298	0,737	1,035	0,400	0,217	0,617	1,652
Novembre	0,298	0,737	1,035	0,414	0,201	0,615	1,650
Dicembre	0,298	0,737	1,035	0,408	0,212	0,620	1,655
GEN-DIC 2019	0,297	0,737	1,034	0,409	0,204	0,613	1,647
GASOLIO €/litro	IVA	Accisa	Imposte	Platt's	Ricavo ind.le	Prezzo ind.le	Prezzo finale
Gennaio	0,272	0,617	0,889	0,419	0,199	0,618	1,507
Febbraio	0,276	0,617	0,893	0,454	0,185	0,639	1,532
Marzo	0,282	0,617	0,899	0,460	0,203	0,663	1,562
Aprile	0,284	0,617	0,901	0,478	0,197	0,675	1,576
Maggio	0,286	0,617	0,903	0,482	0,202	0,684	1,587
Giugno	0,281	0,617	0,898	0,431	0,232	0,663	1,561
Luglio	0,280	0,617	0,897	0,447	0,210	0,657	1,554
Agosto	0,277	0,617	0,894	0,432	0,211	0,643	1,537
Settembre	0,278	0,617	0,895	0,459	0,189	0,648	1,543
Ottobre	0,279	0,617	0,896	0,452	0,198	0,650	1,546
Novembre	0,278	0,617	0,895	0,451	0,198	0,649	1,544
Dicembre	0,280	0,617	0,897	0,463	0,190	0,653	1,550
GEN-DIC 2019	0,280	0,617	0,897	0,452	0,201	0,653	1,550

④ Il computo è dal 17 febbraio 2015 effettuato sulla fonte delle rilevazioni quotidiane dell'Osservatorio Prezzi Carburanti del MISE elaborato nel *Dossier Prezzi* di *Staffetta Quotidiana* sulla base della media ottenuta moltiplicando sia i

prezzi medi nella modalità *self service* per marchio per il numero degli impianti che hanno registrato i prezzi sul sito dell'Osservatorio che i prezzi medi nella modalità *servito* per marchio. Il prezzo medio ottenuto è, pertanto, un «*proxy*» che approssima il prezzo medio reale, non essendo ivi calcolato anche il prezzo degli impianti che lo hanno lasciato immutato in alcuni giorni del mese oggetto di rilevazione.



COMPOSIZIONE PREZZO MEDIO RETE DI MARCHIO MODALITÀ SELF ^⑤

BENZINA €/litro	IVA	Accisa	Imposte	Platt's	Ricavo ind.le	Prezzo ind.le	Prezzo finale
Gennaio	0,272	0,737	1,009	0,335	0,162	0,497	1,506
Febbraio	0,276	0,737	1,013	0,368	0,147	0,515	1,528
Marzo	0,282	0,737	1,019	0,413	0,133	0,546	1,565
Aprile	0,291	0,737	1,028	0,463	0,123	0,586	1,614
Maggio	0,295	0,737	1,032	0,452	0,150	0,602	1,634
Giugno	0,290	0,737	1,027	0,407	0,174	0,581	1,608
Luglio	0,289	0,737	1,026	0,437	0,140	0,577	1,603
Agosto	0,286	0,737	1,023	0,396	0,168	0,564	1,587
Settembre	0,287	0,737	1,024	0,412	0,153	0,565	1,589
Ottobre	0,287	0,737	1,024	0,400	0,167	0,567	1,591
Novembre	0,286	0,737	1,023	0,414	0,151	0,565	1,588
Dicembre	0,287	0,737	1,024	0,408	0,161	0,569	1,593
01 GEN – 31 DIC 2019	0,286	0,737	1,023	0,409	0,152	0,561	1,584
GASOLIO €/litro	IVA	Accisa	Imposte	Platt's	Ricavo ind.le	Prezzo ind.le	Prezzo finale
Gennaio	0,260	0,617	0,877	0,419	0,145	0,564	1,441
Febbraio	0,265	0,617	0,882	0,454	0,131	0,585	1,467
Marzo	0,270	0,617	0,887	0,460	0,150	0,610	1,497
Aprile	0,272	0,617	0,889	0,478	0,144	0,622	1,511
Maggio	0,275	0,617	0,892	0,482	0,149	0,631	1,523
Giugno	0,270	0,617	0,887	0,431	0,177	0,608	1,495
Luglio	0,268	0,617	0,885	0,447	0,156	0,603	1,488
Agosto	0,265	0,617	0,882	0,432	0,157	0,589	1,471
Settembre	0,266	0,617	0,883	0,459	0,135	0,594	1,477
Ottobre	0,267	0,617	0,884	0,452	0,145	0,597	1,481
Novembre	0,267	0,617	0,884	0,451	0,143	0,594	1,478
Dicembre	0,268	0,617	0,885	0,463	0,137	0,600	1,485
01 GEN – 31 DIC 2019	0,268	0,617	0,885	0,452	0,147	0,599	1,484

⑤ Dal 17 febbraio 2015 il computo è effettuato sulla fonte delle rilevazioni quotidiane dell'Osservatorio Prezzi Carburanti del MISE elaborato nel *Dossier Prezzi* di *Staffetta Quotidiana* sulla base del risultato ottenuto moltiplicando di-

stintamente: a) i prezzi medi nella modalità *self service* per marchio per il numero degli impianti che hanno registrato i prezzi sul sito dell'Osservatorio; b) i prezzi medi nella modalità *servito* per marchio. Il prezzo medio ottenuto per ciascuna modalità è, pertanto, **un «proxy» che approssima il prezzo medio reale**, non essendo ivi calcolato anche il prezzo degli impianti che lo hanno lasciato immutato in alcuni giorni del mese oggetto di rilevazione.



COMPOSIZIONE PREZZO MEDIO RETE DI MARCHIO MODALITÀ SERVITO ⑥

BENZINA €/litro	IVA	Accisa	Imposte	Platt's	Ricavo ind.le	Prezzo ind.le	Prezzo finale
Gennaio	0,301	0,737	1,038	0,335	0,297	0,632	1,670
Febbraio	0,305	0,737	1,042	0,368	0,280	0,648	1,690
Marzo	0,311	0,737	1,048	0,413	0,262	0,675	1,723
Aprile	0,319	0,737	1,056	0,463	0,249	0,712	1,768
Maggio	0,322	0,737	1,059	0,452	0,277	0,729	1,788
Giugno	0,318	0,737	1,055	0,407	0,304	0,711	1,766
Luglio	0,318	0,737	1,055	0,437	0,270	0,707	1,762
Agosto	0,315	0,737	1,052	0,396	0,299	0,695	1,747
Settembre	0,315	0,737	1,052	0,412	0,282	0,694	1,746
Ottobre	0,315	0,737	1,052	0,400	0,296	0,696	1,748
Novembre	0,315	0,737	1,052	0,414	0,279	0,693	1,745
Dicembre	0,316	0,737	1,053	0,408	0,291	0,699	1,752
01 GEN – 31 DIC 2019	0,314	0,737	1,051	0,409	0,282	0,691	1,742
GASOLIO €/litro	IVA	Accisa	Imposte	Platt's	Ricavo ind.le	Prezzo ind.le	Prezzo finale
Gennaio	0,290	0,617	0,907	0,419	0,281	0,700	1,607
Febbraio	0,294	0,617	0,911	0,454	0,265	0,719	1,630
Marzo	0,299	0,617	0,916	0,460	0,283	0,743	1,659
Aprile	0,302	0,617	0,919	0,478	0,275	0,753	1,672
Maggio	0,304	0,617	0,921	0,482	0,282	0,764	1,685
Giugno	0,300	0,617	0,917	0,431	0,314	0,745	1,662
Luglio	0,299	0,617	0,916	0,447	0,293	0,740	1,656
Agosto	0,296	0,617	0,913	0,432	0,296	0,728	1,641
Settembre	0,296	0,617	0,913	0,459	0,271	0,730	1,643
Ottobre	0,297	0,617	0,914	0,452	0,280	0,732	1,646
Novembre	0,296	0,617	0,913	0,451	0,280	0,731	1,644
Dicembre	0,298	0,617	0,915	0,463	0,273	0,736	1,651
01 GEN – 31 DIC 2019	0,297	0,617	0,914	0,452	0,284	0,736	1,650

⑥ Dal 17 febbraio 2015 il computo è effettuato sulla fonte delle rilevazioni quotidiane dell'Ossevatorio Prezzi Carburanti del MISE elaborato nel *Dossier Prezzi* di *Staffetta Quotidiana* sulla base del risultato ottenuto **moltiplicando**

distintamente: a) i prezzi medi nella modalità *self service* per marchio per il numero degli impianti che hanno registrato i prezzi sul sito dell'Osservatorio; b) i prezzi medi nella modalità *servito* per marchio. Il prezzo medio ottenuto per ciascuna modalità è, pertanto, **un «*proxy*» che approssima il prezzo medio reale**, non essendo ivi calcolato anche il prezzo degli impianti che lo hanno lasciato immutato in alcuni giorni del mese oggetto di rilevazione.



COMPOSIZIONE PREZZO MEDIO «POMPE BIANCHE» ⑦

BENZINA €/litro	IVA	Accisa	Imposte	Platt's	Ricavo ind.le	Prezzo ind.le	Prezzo finale
Gennaio	0,272	0,737	1,009	0,335	0,157	0,492	1,501
Febbraio	0,273	0,737	1,010	0,368	0,135	0,503	1,513
Marzo	0,279	0,737	1,016	0,413	0,120	0,533	1,549
Aprile	0,288	0,737	1,025	0,463	0,109	0,572	1,597
Maggio	0,293	0,737	1,030	0,452	0,142	0,594	1,624
Giugno	0,289	0,737	1,026	0,407	0,168	0,575	1,601
Luglio	0,288	0,737	1,025	0,437	0,133	0,570	1,595
Agosto	0,286	0,737	1,023	0,396	0,167	0,563	1,586
Settembre	0,285	0,737	1,022	0,412	0,147	0,559	1,581
Ottobre	0,286	0,737	1,023	0,400	0,161	0,561	1,584
Novembre	0,285	0,737	1,022	0,414	0,145	0,559	1,581
Dicembre	0,286	0,737	1,023	0,408	0,153	0,561	1,584
GEN-DIC 2019	0,284	0,737	1,021	0,409	0,145	0,554	1,575
GASOLIO €/litro	IVA	Accisa	Imposte	Platt's	Ricavo ind.le	Prezzo ind.le	Prezzo finale
Gennaio	0,258	0,617	0,875	0,419	0,138	0,557	1,432
Febbraio	0,261	0,617	0,878	0,454	0,118	0,572	1,450
Marzo	0,267	0,617	0,884	0,460	0,137	0,597	1,481
Aprile	0,269	0,617	0,886	0,478	0,129	0,607	1,493
Maggio	0,272	0,617	0,889	0,482	0,140	0,622	1,511
Giugno	0,268	0,617	0,885	0,431	0,170	0,601	1,486
Luglio	0,266	0,617	0,883	0,447	0,145	0,592	1,475
Agosto	0,264	0,617	0,881	0,432	0,153	0,585	1,466
Settembre	0,265	0,617	0,882	0,459	0,127	0,586	1,468
Ottobre	0,266	0,617	0,883	0,452	0,141	0,593	1,476
Novembre	0,265	0,617	0,882	0,451	0,139	0,590	1,472
Dicembre	0,266	0,617	0,883	0,463	0,131	0,594	1,477
GEN-DIC 2019	0,266	0,617	0,883	0,452	0,139	0,591	1,474

⑦ Il computo è dal 17 febbraio 2015 effettuato sulla fonte delle rilevazioni quotidiane dell'Osservatorio Prezzi Carburanti del MISE elaborato nel *Dossier Prezzi* di *Staffetta Quotidiana* sulla base della media ottenuta moltiplicando sia i

prezzi medi nella modalità *self service* per il numero degli impianti *NO-LOGO* che hanno registrato i prezzi sul sito dell'Osservatorio che i prezzi medi nella modalità *servito* dei medesimi. Il prezzo medio ottenuto è, pertanto, un «*proxy*» che approssima il prezzo medio reale dei *NO-LOGO*, non essendo ivi calcolato anche il prezzo degli impianti che lo hanno lasciato immutato in alcuni giorni del mese oggetto di rilevazione. Per il periodo antecedente il 17 febbraio [ossia dal 1° gennaio al 16 febbraio] il dato è determinato in base alle precedenti metodologie.



COMPOSIZIONE PREZZO MEDIO «POMPE BIANCHE» MODALITÀ SELF ⑧

BENZINA €/litro	IVA	Accisa	Imposte	Platt's	Ricavo ind.le	Prezzo ind.le	Prezzo finale
Gennaio	0,267	0,737	1,004	0,335	0,142	0,477	1,481
Febbraio	0,269	0,737	1,006	0,368	0,120	0,488	1,494
Marzo	0,276	0,737	1,013	0,413	0,104	0,517	1,530
Aprile	0,285	0,737	1,022	0,463	0,094	0,557	1,579
Maggio	0,290	0,737	1,027	0,452	0,128	0,580	1,607
Giugno	0,285	0,737	1,022	0,407	0,153	0,560	1,582
Luglio	0,284	0,737	1,021	0,437	0,118	0,555	1,576
Agosto	0,283	0,737	1,020	0,396	0,151	0,547	1,567
Settembre	0,281	0,737	1,018	0,412	0,131	0,543	1,561
Ottobre	0,282	0,737	1,019	0,400	0,146	0,546	1,565
Novembre	0,281	0,737	1,018	0,414	0,129	0,543	1,561
Dicembre	0,282	0,737	1,019	0,408	0,137	0,545	1,564
01 GEN – 31 DIC 2019	0,281	0,737	1,018	0,409	0,129	0,538	1,556
GASOLIO €/litro	IVA	Accisa	Imposte	Platt's	Ricavo ind.le	Prezzo ind.le	Prezzo finale
Gennaio	0,255	0,617	0,872	0,419	0,122	0,541	1,413
Febbraio	0,258	0,617	0,875	0,454	0,103	0,557	1,432
Marzo	0,264	0,617	0,881	0,460	0,123	0,583	1,464
Aprile	0,266	0,617	0,883	0,478	0,115	0,593	1,476
Maggio	0,269	0,617	0,886	0,482	0,125	0,607	1,493
Giugno	0,265	0,617	0,882	0,431	0,154	0,585	1,467
Luglio	0,262	0,617	0,879	0,447	0,129	0,576	1,455
Agosto	0,261	0,617	0,878	0,432	0,136	0,568	1,446
Settembre	0,261	0,617	0,878	0,459	0,111	0,570	1,448
Ottobre	0,263	0,617	0,880	0,452	0,124	0,576	1,456
Novembre	0,262	0,617	0,879	0,451	0,122	0,573	1,452
Dicembre	0,263	0,617	0,880	0,463	0,113	0,576	1,456
01 GEN – 31 DIC 2019	0,262	0,617	0,879	0,452	0,124	0,576	1,455

⑧ Dal 17 febbraio 2015 il computo è effettuato sulla fonte delle rilevazioni quotidiane dell'Osservatorio Prezzi Carburanti del MISE elaborato nel *Dossier Prezzi* di *Staffetta Quotidiana* sulla base della media ottenuta moltiplicando sia i

prezzi medi nella modalità *self service* per il numero degli impianti *NO-LOGO* che hanno registrato i prezzi sul sito dell'Osservatorio che i prezzi medi nella modalità *servito* dei medesimi. Il prezzo medio ottenuto è, pertanto, un «*proxy*» che approssima il prezzo medio reale dei *NO-LOGO*, non essendo ivi calcolato anche il prezzo degli impianti che lo hanno lasciato immutato in alcuni giorni del mese oggetto di rilevazione.



COMPOSIZIONE PREZZO MEDIO «POMPE BIANCHE» MODALITÀ SERVITO ⑨

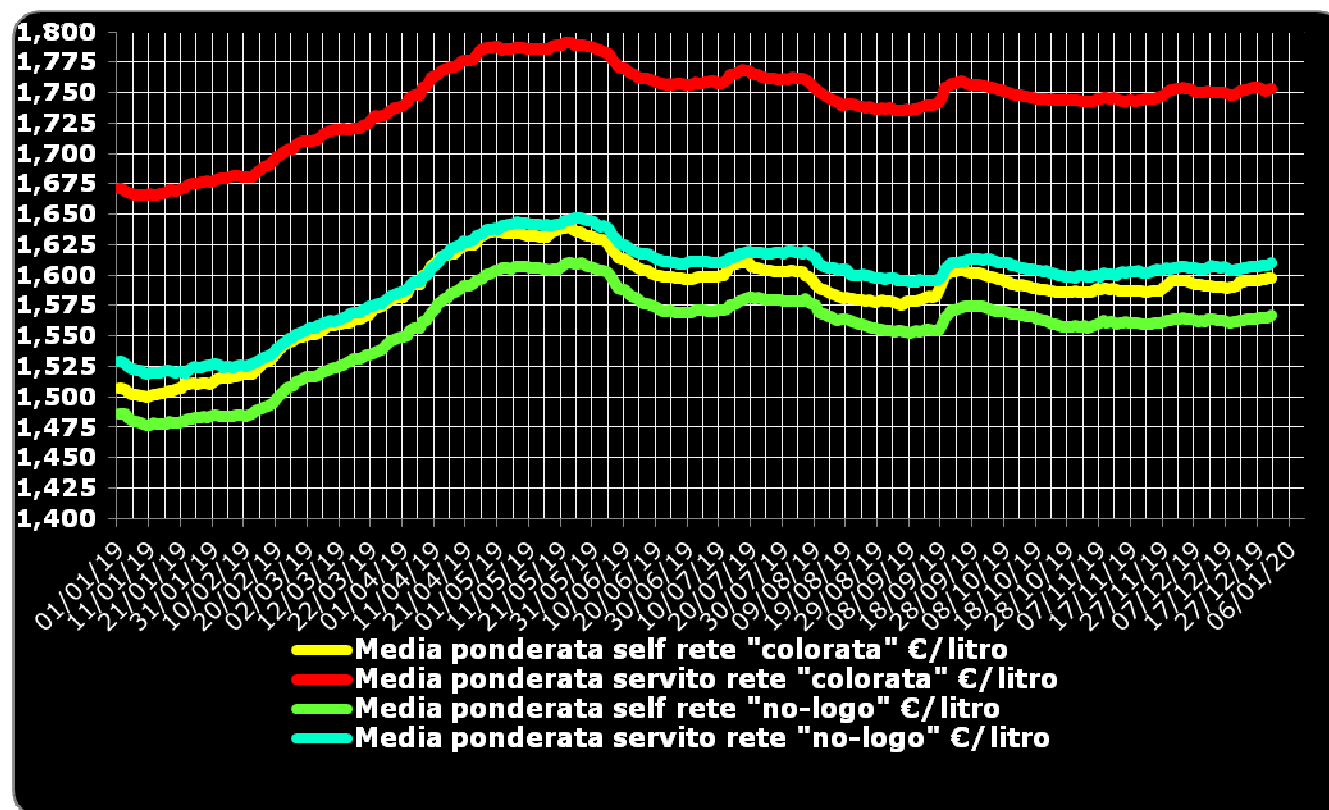
BENZINA €/litro	IVA	Accisa	Imposte	Platt's	Ricavo ind.le	Prezzo ind.le	Prezzo finale
Gennaio	0,275	0,737	1,012	0,335	0,176	0,511	1,523
Febbraio	0,277	0,737	1,014	0,368	0,152	0,520	1,534
Marzo	0,283	0,737	1,020	0,413	0,136	0,549	1,569
Aprile	0,291	0,737	1,028	0,463	0,125	0,588	1,616
Maggio	0,296	0,737	1,033	0,452	0,158	0,610	1,643
Giugno	0,292	0,737	1,029	0,407	0,185	0,592	1,621
Luglio	0,291	0,737	1,028	0,437	0,150	0,587	1,615
Agosto	0,290	0,737	1,027	0,396	0,184	0,580	1,607
Settembre	0,289	0,737	1,026	0,412	0,164	0,576	1,602
Ottobre	0,289	0,737	1,026	0,400	0,179	0,579	1,605
Novembre	0,289	0,737	1,026	0,414	0,162	0,576	1,602
Dicembre	0,290	0,737	1,027	0,408	0,171	0,579	1,606
01 GEN – 31 DIC 2019	0,288	0,737	1,025	0,409	0,162	0,571	1,596
GASOLIO €/litro	IVA	Accisa	Imposte	Platt's	Ricavo ind.le	Prezzo ind.le	Prezzo finale
Gennaio	0,262	0,617	0,879	0,419	0,154	0,573	1,452
Febbraio	0,265	0,617	0,882	0,454	0,134	0,588	1,470
Marzo	0,270	0,617	0,887	0,460	0,153	0,613	1,500
Aprile	0,273	0,617	0,890	0,478	0,144	0,622	1,512
Maggio	0,276	0,617	0,893	0,482	0,154	0,636	1,529
Giugno	0,272	0,617	0,889	0,431	0,186	0,617	1,506
Luglio	0,270	0,617	0,887	0,447	0,161	0,608	1,495
Agosto	0,268	0,617	0,885	0,432	0,170	0,602	1,487
Settembre	0,269	0,617	0,886	0,459	0,144	0,603	1,489
Ottobre	0,270	0,617	0,887	0,452	0,158	0,610	1,497
Novembre	0,269	0,617	0,886	0,451	0,157	0,608	1,494
Dicembre	0,270	0,617	0,887	0,463	0,149	0,612	1,499
01 GEN – 31 DIC 2019	0,269	0,617	0,886	0,452	0,156	0,608	1,494

⑨ Dal 17 febbraio 2015 il computo è effettuato sulla fonte delle rilevazioni quotidiane dell'Osservatorio Prezzi Carburanti del MISE elaborato nel *Dossier Prezzi* di *Staffetta Quotidiana* sulla base della media ottenuta moltiplicando sia i

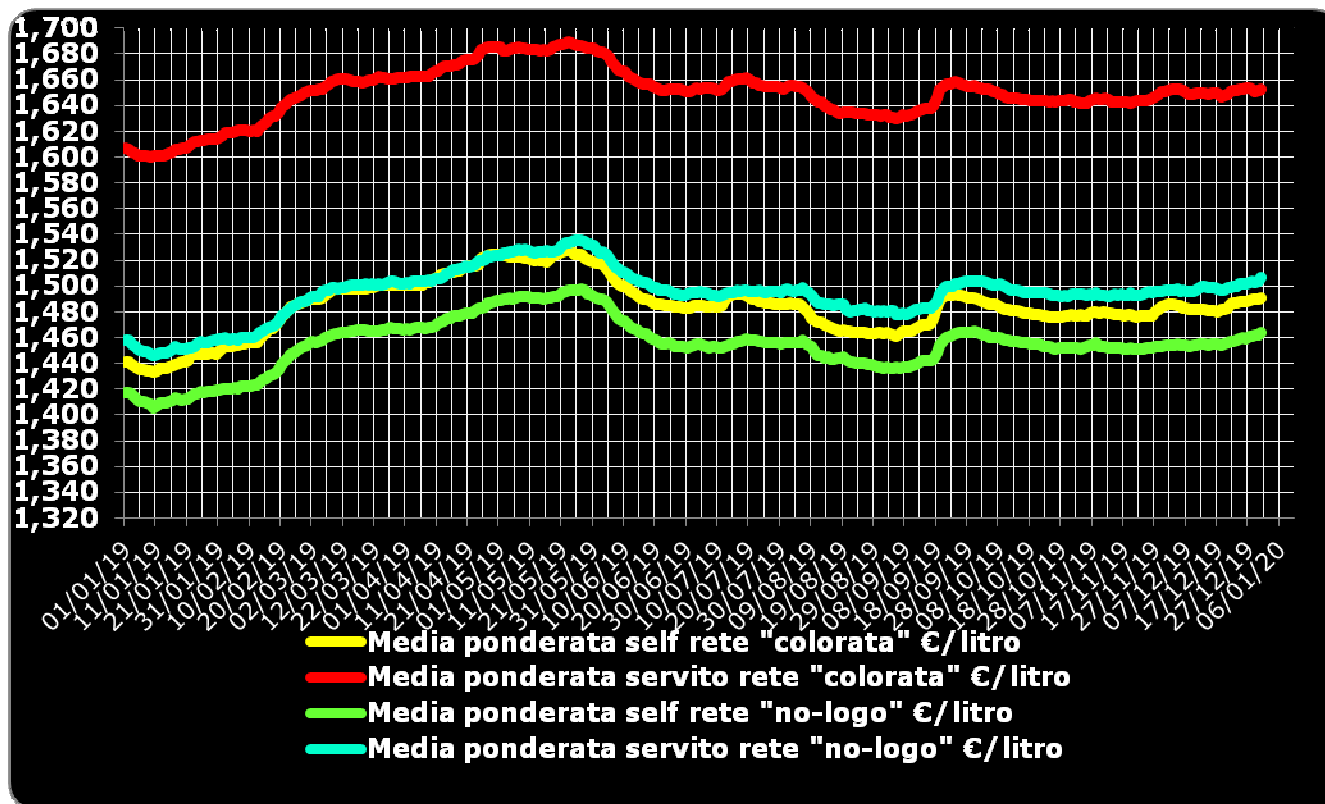
prezzi medi nella modalità *self service* per il numero degli impianti *NO-LOGO* che hanno registrato i prezzi sul sito dell'Osservatorio che i prezzi medi nella modalità *servito* dei medesimi. Il prezzo medio ottenuto è, pertanto, un «*proxy*» che approssima il prezzo medio reale dei *NO-LOGO*, non essendo ivi calcolato anche il prezzo degli impianti che lo hanno lasciato immutato in alcuni giorni del mese oggetto di rilevazione.



GRAFICI DEI PREZZI RETE – 1. BENZINA



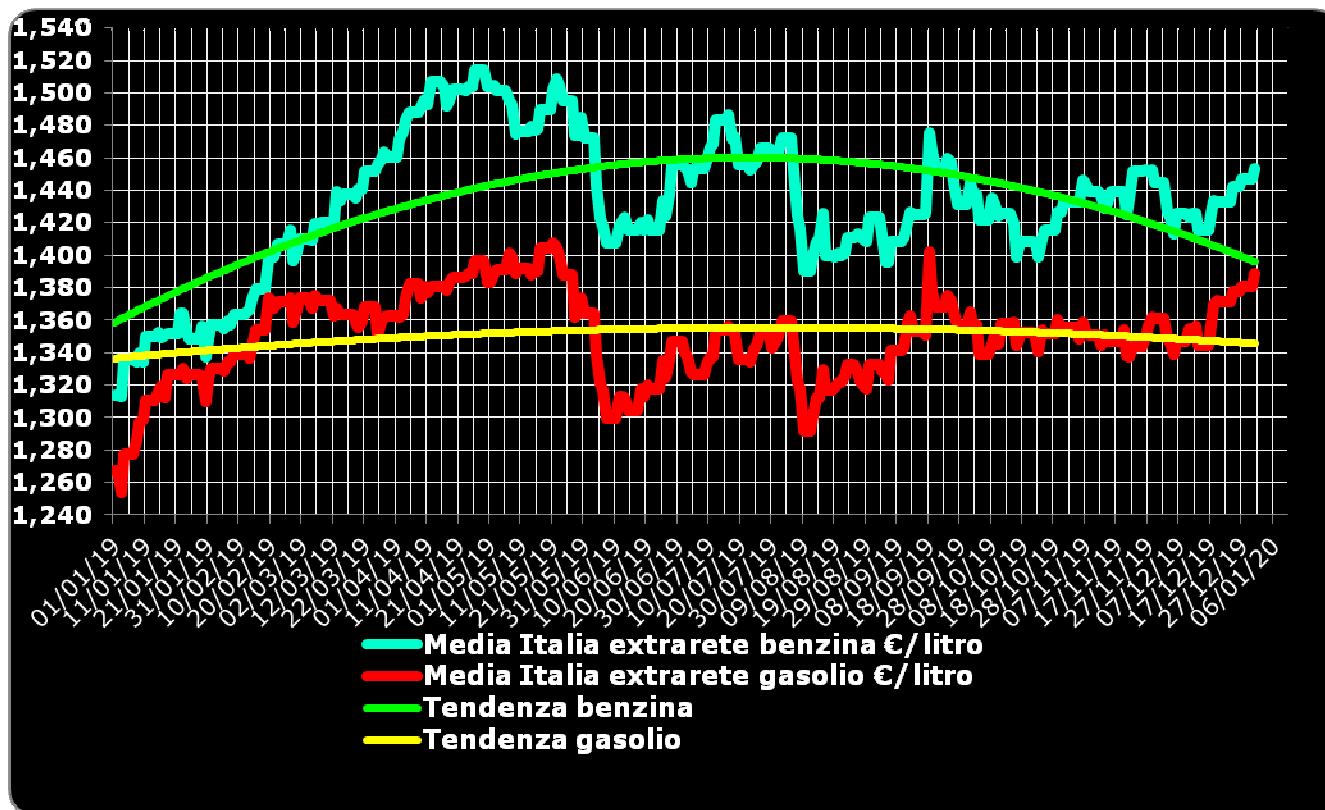
GRAFICI DEI PREZZI RETE – 2. GASOLIO



PREZZO MEDIO DI CESSIONE ALL'EXTRARETE

BENZINA extrarete €/litro	IVA	Accisa	Imposte	Platt's	Ricavo ind.le	Prezzo ind.le	Prezzo finale
Gennaio	0,242	0,737	0,979	0,335	0,030	0,365	1,344
Febbraio	0,249	0,737	0,986	0,368	0,025	0,393	1,379
Marzo	0,259	0,737	0,996	0,413	0,026	0,439	1,435
Aprile	0,270	0,737	1,007	0,463	0,028	0,491	1,498
Maggio	0,269	0,737	1,006	0,452	0,032	0,484	1,490
Giugno	0,257	0,737	0,994	0,407	0,027	0,434	1,428
Luglio	0,264	0,737	1,001	0,437	0,025	0,462	1,463
Agosto	0,256	0,737	0,993	0,396	0,030	0,426	1,419
Settembre	0,258	0,737	0,995	0,412	0,023	0,435	1,430
Ottobre	0,256	0,737	0,993	0,400	0,027	0,427	1,420
Novembre	0,260	0,737	0,997	0,414	0,030	0,444	1,441
Dicembre	0,258	0,737	0,995	0,408	0,029	0,437	1,432
GEN-DIC 2019	0,258	0,737	0,995	0,409	0,028	0,437	1,432
GASOLIO extrarete €/litro	IVA	Accisa	Imposte	Platt's	Ricavo ind.le	Prezzo ind.le	Prezzo finale
Gennaio	0,236	0,617	0,853	0,419	0,035	0,454	1,307
Febbraio	0,244	0,617	0,861	0,454	0,035	0,489	1,350
Marzo	0,246	0,617	0,863	0,460	0,043	0,503	1,366
Aprile	0,249	0,617	0,866	0,478	0,038	0,516	1,382
Maggio	0,251	0,617	0,868	0,482	0,041	0,523	1,391
Giugno	0,239	0,617	0,856	0,431	0,036	0,467	1,323
Luglio	0,242	0,617	0,859	0,447	0,036	0,483	1,342
Agosto	0,239	0,617	0,856	0,432	0,037	0,469	1,325
Settembre	0,244	0,617	0,861	0,459	0,034	0,493	1,354
Ottobre	0,244	0,617	0,861	0,452	0,038	0,490	1,351
Novembre	0,244	0,617	0,861	0,451	0,039	0,490	1,350
Dicembre	0,246	0,617	0,863	0,463	0,036	0,499	1,362
GEN-DIC 2019	0,244	0,617	0,861	0,452	0,037	0,489	1,350

GRAFICI DEI PREZZI EXTRARETE – BENZINA E GASOLIO



PREZZO MEDIO «ITALIA» PRODOTTI (ELABORATA DA FIGISC/ANISA)

MESE	BENZINA €/LITRO	GASOLIO €/LITRO	G.P.L. €/LITRO ⑩	METANO €/KG. ☆
Gennaio	1,490	1,434	0,650	0,996
Febbraio	1,522	1,466	0,648	0,997
Marzo	1,558	1,495	0,647	0,997
Aprile	1,610	1,510	0,645	0,998
Maggio	1,627	1,519	0,643	0,997
Giugno	1,597	1,487	0,634	0,996
Luglio	1,595	1,482	0,614	0,993
Agosto	1,575	1,463	0,606	0,992
Settembre	1,579	1,472	0,597	0,991
Ottobre	1,577	1,472	0,597	0,988
Novembre	1,576	1,471	0,599	0,987
Dicembre	1,581	1,477	0,607	0,987
GEN-DIC 2019	1,574	1,479	0,624	0,993

⑩ su rilevazione fonte: Ministero dello sviluppo economico – DGERM e Osservatorio Prezzi Carburanti MISE

☆ su rilevazione fonte: STAFFETTA PETROLIFERA e Osservatorio Prezzi Carburanti MISE

FONTI:

U.S. ENERGY INFORMATION ADMINISTRATION
EUROPEAN CENTRAL BANK
STAFFETTA QUOTIDIANA
QUOTIDIANO ENERGIA
MINISTERO DELLO SVILUPPO ECONOMICO, DGRME



ELABORAZIONI:

FIGISC/ANISA CONFCOMMERCIO