

# FIGISC ANISA NEWSLETTER PREZZI

N. 164/NP – 3 NOVEMBRE 2021

STATISTICHE DEI FONDAMENTALI INTERNAZIONALI  
E DEI PREZZI ITALIA - MEDIE MENSILI A OTTOBRE E  
PROGRESSIVO ANNUO 2021

*a cura della Segreteria Nazionale*

**FIGISC/ANISA CONFCOMMERCIO**

00153 ROMA

Presidente Nazionale FIGISC:

Presidente Nazionale ANISA:

Segreteria Nazionale:

Segreteria Nazionale FIGISC/ANISA: Telefono: 06 5866351 - Fax 06 58331724

e-mail: [figisc@confcommercio.it](mailto:figisc@confcommercio.it) [anisa@confcommercio.it](mailto:anisa@confcommercio.it)

sito internet: [www.figisc.it](http://www.figisc.it)

Piazza G.G. Belli 2

BRUNO BEARZI

MASSIMO TERZI

PAOLO UNITI

## FONDAMENTALI DI MERCATO INTERNAZIONALI

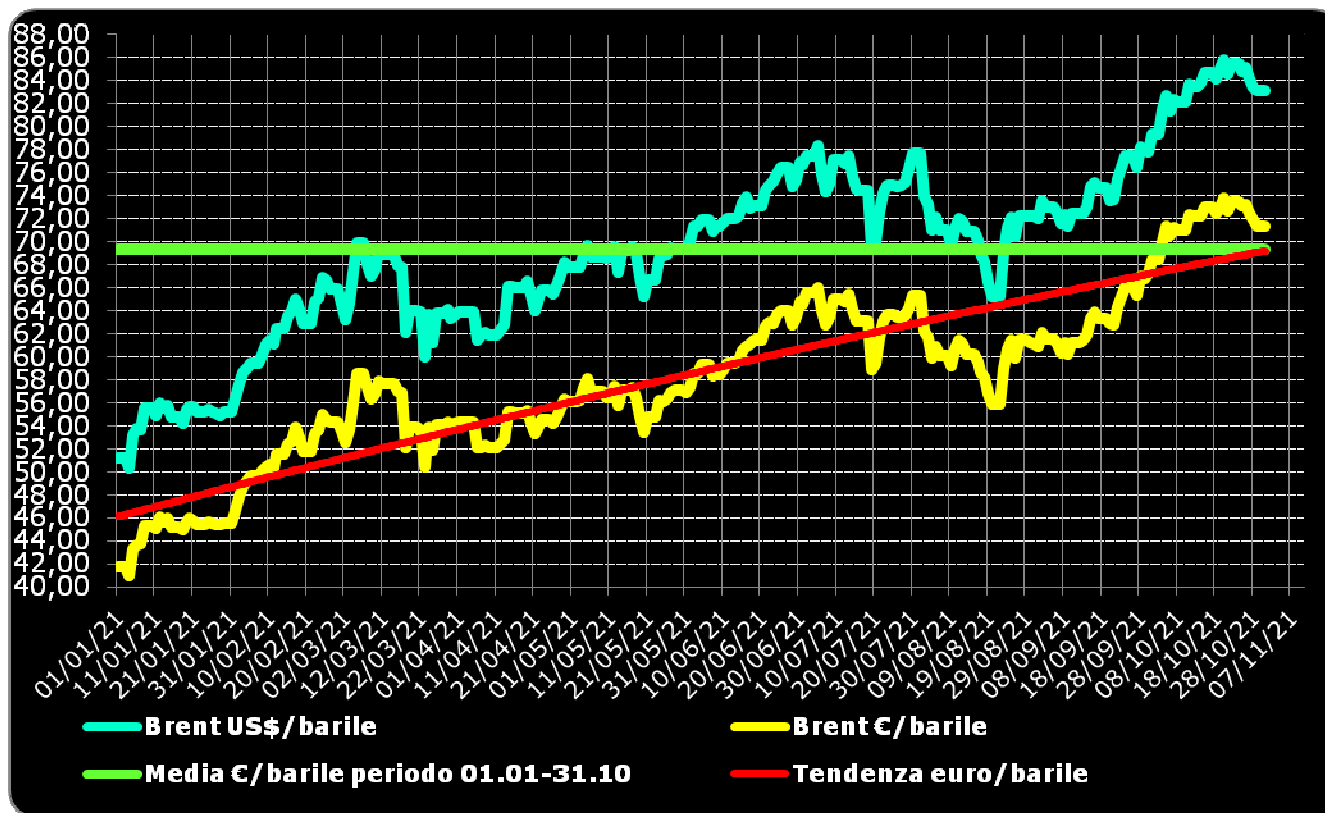
Periodo 2021	Greggio Brent spot US\$/bar	Greggio Brent spot Euro/bar	Greggio Brent spot €/litro	Cambio US\$/€	CIF Med benzina US\$/ton	CIF Med gasolio US\$/ton	CIF Med benzina €/litro ①	CIF Med gasolio €/litro ①
Gennaio	54,54	41,20	0,282	1,2179	500,27	451,70	0,310	0,313
Febbraio	62,41	51,59	0,324	1,2095	574,18	512,23	0,358	0,358
Marzo	65,73	55,25	0,347	1,1896	626,77	529,00	0,398	0,376
Aprile	64,63	54,08	0,340	1,1948	626,50	521,02	0,396	0,368
Maggio	68,48	56,42	0,355	1,2137	651,64	558,19	0,405	0,399
Giugno	73,18	60,80	0,382	1,2041	688,39	596,42	0,432	0,419
Luglio	75,46	63,83	0,401	1,1822	729,31	607,81	0,466	0,434
Agosto	70,74	60,09	0,378	1,1770	705,82	587,48	0,453	0,422
Settembre	74,37	63,15	0,397	1,1779	739,88	634,03	0,474	0,455
Ottobre	83,35	71,83	0,452	1,1604	801,54	726,10	0,522	0,529
Novembre								
Dicembre								
<b>GEN-OTT 2021</b>	<b>69,35</b>	<b>58,24</b>	<b>0,366</b>	<b>1,1925</b>	<b>665,12</b>	<b>572,88</b>	<b>0,422</b>	<b>0,407</b>

① La quotazione Mediterraneo CIF benzina e gasolio rappresenta un mero *benchmark* di riferimento, non escludendo circostanze in cui per particolari circuiti di mercato si possano verificare cessioni di tali prodotti a quotazioni inferiori. Tale considerazione è estesa a tutte le tabelle in cui è riportato tale dato.

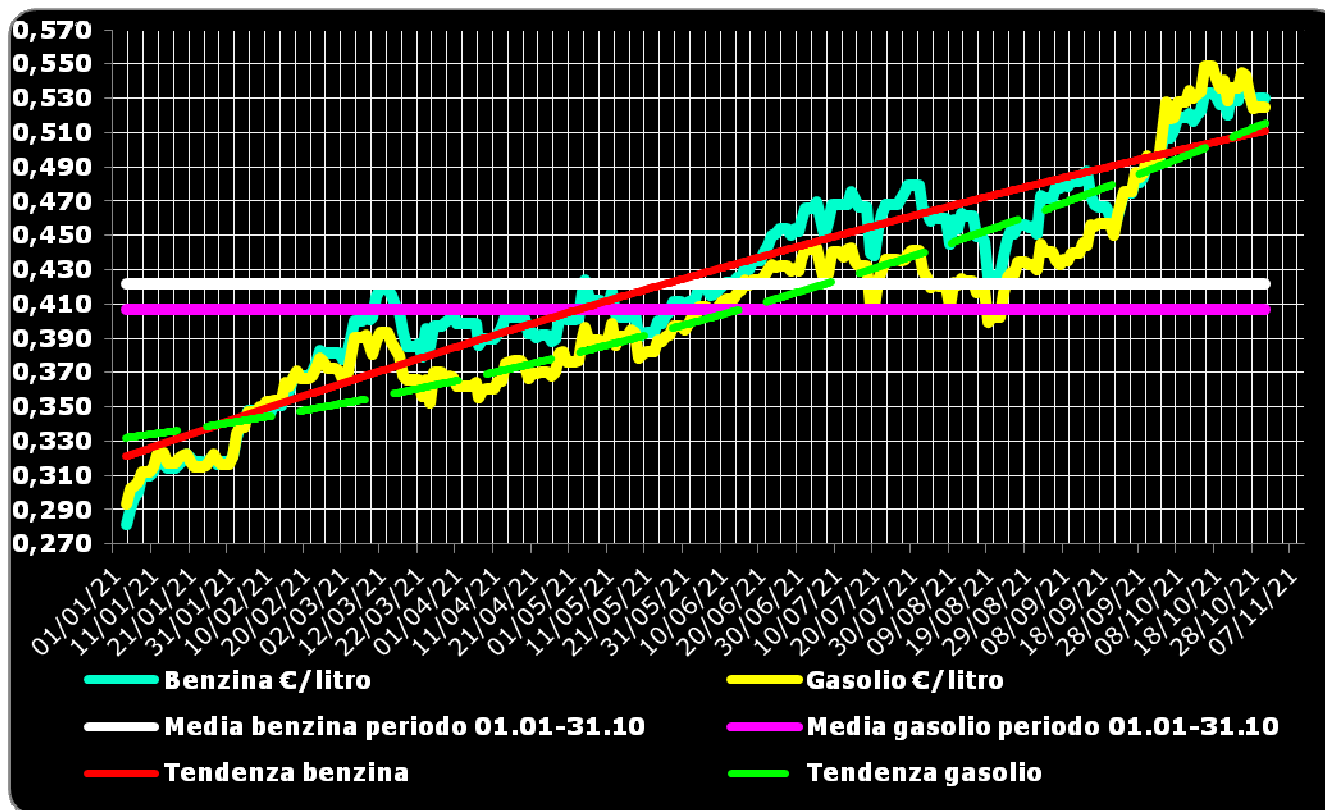
## GRAFICI DEI FONDAMENTALI – 1. CAMBIO EURO/DOLLARO



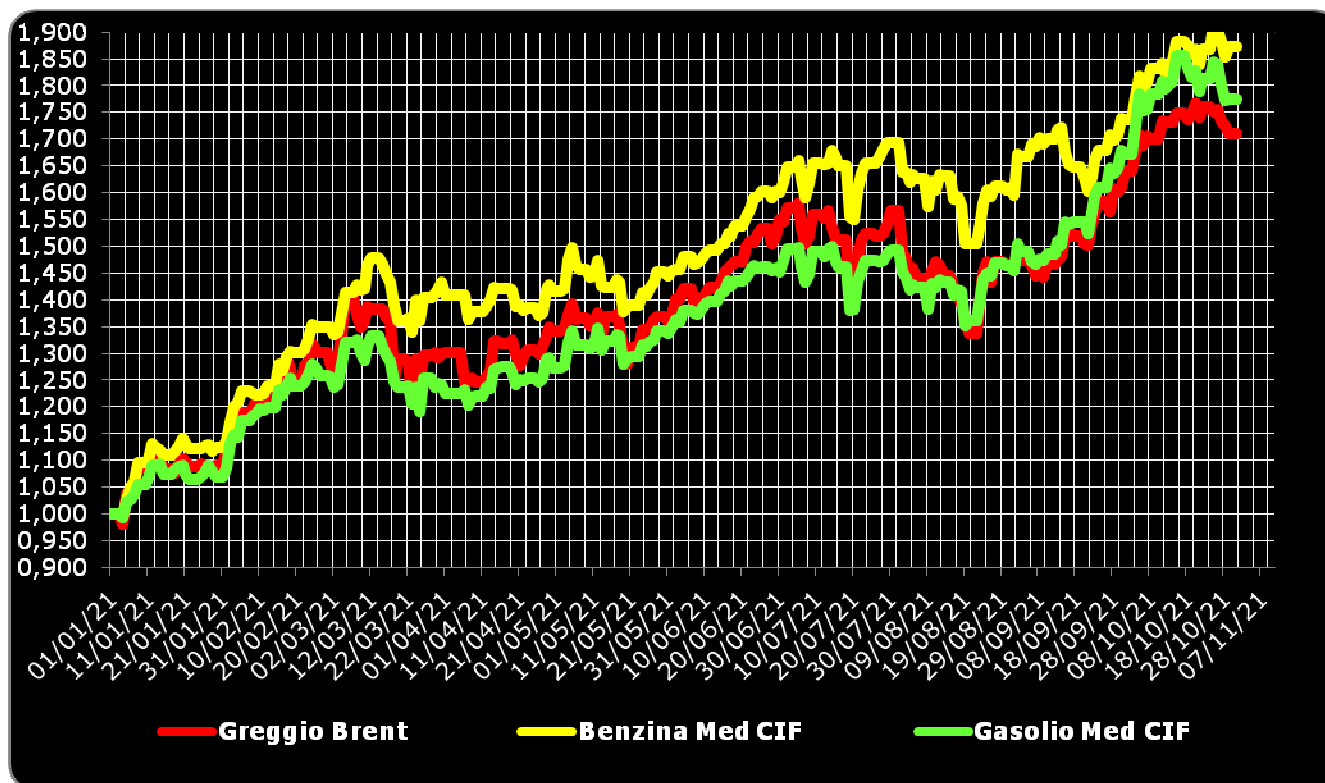
## GRAFICI DEI FONDAMENTALI – 2. QUOTAZIONI BRENT US\$ ED €/BARILE



### GRAFICI DEI FONDAMENTALI – 3. QUOTAZIONI CIF MED BENZINA GASOLIO



## GRAFICO 4. DINAMICA QUOTAZIONI GREGGIO, BENZINA, GASOLIO SU BASE 01.01.2021=1,000



## COMPOSIZIONE PREZZO MEDIO «ITALIA SELF» RILEVAZIONE MINISTERO ②

<b>BENZINA € litro</b>	<b>IVA</b>	<b>Accisa ③</b>	<b>Imposte</b>	<b>Platt's</b>	<b>Ricavo ind.le</b>	<b>Prezzo ind.le</b>	<b>Prezzo finale</b>
Gennaio	0,264	0,728	<b>0,992</b>	0,310	0,163	<b>0,473</b>	<b>1,465</b>
Febbraio	0,273	0,728	<b>1,001</b>	0,358	0,152	<b>0,510</b>	<b>1,511</b>
Marzo	0,283	0,728	<b>1,011</b>	0,398	0,159	<b>0,557</b>	<b>1,568</b>
Aprile	0,284	0,728	<b>1,012</b>	0,396	0,187	<b>0,583</b>	<b>1,575</b>
Maggio	0,287	0,728	<b>1,015</b>	0,405	0,171	<b>0,576</b>	<b>1,591</b>
Giugno	0,291	0,728	<b>1,019</b>	0,432	0,162	<b>0,594</b>	<b>1,613</b>
Luglio	0,298	0,728	<b>1,026</b>	0,466	0,160	<b>0,626</b>	<b>1,652</b>
Agosto	0,298	0,728	<b>1,026</b>	0,453	0,175	<b>0,628</b>	<b>1,654</b>
Settembre	0,301	0,728	<b>1,029</b>	0,474	0,166	<b>0,640</b>	<b>1,669</b>
Ottobre	0,312	0,728	<b>1,040</b>	0,522	0,169	<b>0,691</b>	<b>1,731</b>
Novembre							
Dicembre							
<b>GEN-OTT 2021</b>	<b>0,289</b>	<b>0,728</b>	<b>1,017</b>	<b>0,422</b>	<b>0,165</b>	<b>0,587</b>	<b>1,604</b>
<b>GASOLIO € litro</b>	<b>IVA</b>	<b>Accisa</b>	<b>Imposte</b>	<b>Platt's</b>	<b>Ricavo ind.le</b>	<b>Prezzo ind.le</b>	<b>Prezzo finale</b>
Gennaio	0,241	0,617	<b>0,858</b>	0,313	0,167	<b>0,480</b>	<b>1,338</b>
Febbraio	0,249	0,617	<b>0,866</b>	0,358	0,159	<b>0,517</b>	<b>1,383</b>
Marzo	0,259	0,617	<b>0,876</b>	0,376	0,183	<b>0,559</b>	<b>1,435</b>
Aprile	0,259	0,617	<b>0,876</b>	0,368	0,193	<b>0,561</b>	<b>1,437</b>
Maggio	0,261	0,617	<b>0,878</b>	0,389	0,182	<b>0,571</b>	<b>1,449</b>
Giugno	0,266	0,617	<b>0,883</b>	0,419	0,171	<b>0,590</b>	<b>1,473</b>
Luglio	0,272	0,617	<b>0,889</b>	0,434	0,186	<b>0,620</b>	<b>1,509</b>
Agosto	0,271	0,617	<b>0,888</b>	0,422	0,195	<b>0,617</b>	<b>1,505</b>
Settembre	0,274	0,617	<b>0,891</b>	0,455	0,171	<b>0,626</b>	<b>1,517</b>
Ottobre	0,287	0,617	<b>0,904</b>	0,529	0,157	<b>0,686</b>	<b>1,590</b>
Novembre							
Dicembre							
<b>GEN-OTT 2021</b>	<b>0,264</b>	<b>0,617</b>	<b>0,881</b>	<b>0,407</b>	<b>0,176</b>	<b>0,583</b>	<b>1,464</b>

② Nuova metodologia D.M. 23 novembre 2012 Ministero sviluppo economico – Prezzo medio self lunedì-domenica – Entrata in vigore dal 21.01.2013

## Statistiche mensili e progressive annue dei fondamentali internazionali e dei prezzi Italia

③ Nel valore dell'accisa sulla benzina sono incluse le addizionali regionali. Per il computo dell'accisa si tiene conto dell'incidenza ponderale sul totale dei consumi delle addizionali regionali di accisa sulla benzina vigenti nel periodo (pari a circa 0,0076 euro/litro); tale considerazione è estesa a tutte le tabelle in cui tale dato è riportato.



## COMPOSIZIONE PREZZO MEDIO RETE DI MARCHIO ④

<b>BENZINA €/litro</b>	<b>IVA</b>	<b>Accisa</b>	<b>Imposte</b>	<b>Platt's</b>	<b>Ricavo ind.le</b>	<b>Prezzo ind.le</b>	<b>Prezzo finale</b>
Gennaio	0,278	0,728	<b>1,006</b>	0,310	0,223	<b>0,533</b>	<b>1,539</b>
Febbraio	0,285	0,728	<b>1,013</b>	0,358	0,211	<b>0,569</b>	<b>1,582</b>
Marzo	0,295	0,728	<b>1,023</b>	0,398	0,217	<b>0,615</b>	<b>1,638</b>
Aprile	0,297	0,728	<b>1,025</b>	0,396	0,227	<b>0,623</b>	<b>1,648</b>
Maggio	0,300	0,728	<b>1,028</b>	0,405	0,228	<b>0,633</b>	<b>1,661</b>
Giugno	0,302	0,728	<b>1,031</b>	0,432	0,217	<b>0,649</b>	<b>1,680</b>
Luglio	0,309	0,728	<b>1,037</b>	0,466	0,212	<b>0,678</b>	<b>1,715</b>
Agosto	0,310	0,728	<b>1,038</b>	0,453	0,229	<b>0,682</b>	<b>1,720</b>
Settembre	0,313	0,728	<b>1,041</b>	0,474	0,220	<b>0,694</b>	<b>1,735</b>
Ottobre	0,316	0,728	<b>1,044</b>	0,522	0,186	<b>0,708</b>	<b>1,752</b>
Novembre							
Dicembre							
<b>GEN-OTT 2021</b>	<b>0,301</b>	<b>0,728</b>	<b>1,029</b>	<b>0,422</b>	<b>0,220</b>	<b>0,642</b>	<b>1,671</b>
<b>GASOLIO €/litro</b>	<b>IVA</b>	<b>Accisa</b>	<b>Imposte</b>	<b>Platt's</b>	<b>Ricavo ind.le</b>	<b>Prezzo ind.le</b>	<b>Prezzo finale</b>
Gennaio	0,255	0,617	<b>0,872</b>	0,313	0,231	<b>0,544</b>	<b>1,416</b>
Febbraio	0,263	0,617	<b>0,880</b>	0,358	0,221	<b>0,579</b>	<b>1,459</b>
Marzo	0,273	0,617	<b>0,890</b>	0,376	0,246	<b>0,622</b>	<b>1,512</b>
Aprile	0,274	0,617	<b>0,891</b>	0,368	0,258	<b>0,626</b>	<b>1,517</b>
Maggio	0,276	0,617	<b>0,893</b>	0,389	0,247	<b>0,636</b>	<b>1,529</b>
Giugno	0,280	0,617	<b>0,897</b>	0,419	0,235	<b>0,654</b>	<b>1,551</b>
Luglio	0,286	0,617	<b>0,903</b>	0,434	0,248	<b>0,682</b>	<b>1,585</b>
Agosto	0,286	0,617	<b>0,903</b>	0,422	0,260	<b>0,682</b>	<b>1,585</b>
Settembre	0,288	0,617	<b>0,905</b>	0,455	0,235	<b>0,690</b>	<b>1,595</b>
Ottobre	0,291	0,617	<b>0,908</b>	0,529	0,179	<b>0,708</b>	<b>1,616</b>
Novembre							
Dicembre							
<b>GEN-OTT 2021</b>	<b>0,278</b>	<b>0,617</b>	<b>0,895</b>	<b>0,407</b>	<b>0,239</b>	<b>0,646</b>	<b>1,541</b>

④ Il computo è dal 17 febbraio 2015 effettuato sulla fonte delle rilevazioni quotidiane dell'Osservatorio Prezzi Carburanti del MISE elaborato nel *Dossier Prezzi* di *Staffetta Quotidiana* sulla base della media ottenuta moltiplicando sia i

**prezzi medi nella modalità *self service* per marchio per il numero degli impianti che hanno registrato i prezzi sul sito dell'Osservatorio che i prezzi medi nella modalità *servito* per marchio.** Il prezzo medio ottenuto è, pertanto, un «*proxy*» che approssima il prezzo medio reale, non essendo ivi calcolato anche il prezzo degli impianti che lo hanno lasciato immutato in alcuni giorni del mese oggetto di rilevazione.



## COMPOSIZIONE PREZZO MEDIO RETE DI MARCHIO MODALITÀ SELF <sup>⑤</sup>

<b>BENZINA €/litro</b>	<b>IVA</b>	<b>Accisa</b>	<b>Imposte</b>	<b>Platt's</b>	<b>Ricavo ind.le</b>	<b>Prezzo ind.le</b>	<b>Prezzo finale</b>
Gennaio	0,265	0,728	<b>0,993</b>	0,310	0,167	<b>0,477</b>	<b>1,470</b>
Febbraio	0,273	0,728	<b>1,001</b>	0,358	0,155	<b>0,513</b>	<b>1,514</b>
Marzo	0,283	0,728	<b>1,011</b>	0,398	0,162	<b>0,560</b>	<b>1,571</b>
Aprile	0,285	0,728	<b>1,013</b>	0,396	0,172	<b>0,568</b>	<b>1,581</b>
Maggio	0,288	0,728	<b>1,016</b>	0,405	0,174	<b>0,579</b>	<b>1,595</b>
Giugno	0,291	0,728	<b>1,019</b>	0,432	0,165	<b>0,597</b>	<b>1,616</b>
Luglio	0,298	0,728	<b>1,026</b>	0,466	0,162	<b>0,628</b>	<b>1,654</b>
Agosto	0,299	0,728	<b>1,027</b>	0,453	0,178	<b>0,631</b>	<b>1,658</b>
Settembre	0,302	0,728	<b>1,030</b>	0,474	0,168	<b>0,642</b>	<b>1,672</b>
Ottobre	0,313	0,728	<b>1,041</b>	0,522	0,170	<b>0,692</b>	<b>1,733</b>
Novembre							
Dicembre							
<b>GEN - OTT 2021</b>	<b>0,290</b>	<b>0,728</b>	<b>1,018</b>	<b>0,422</b>	<b>0,167</b>	<b>0,589</b>	<b>1,607</b>
<b>GASOLIO €/litro</b>	<b>IVA</b>	<b>Accisa</b>	<b>Imposte</b>	<b>Platt's</b>	<b>Ricavo ind.le</b>	<b>Prezzo ind.le</b>	<b>Prezzo finale</b>
Gennaio	0,242	0,617	<b>0,859</b>	0,313	0,172	<b>0,485</b>	<b>1,344</b>
Febbraio	0,250	0,617	<b>0,867</b>	0,358	0,163	<b>0,521</b>	<b>1,388</b>
Marzo	0,260	0,617	<b>0,877</b>	0,376	0,189	<b>0,565</b>	<b>1,442</b>
Aprile	0,261	0,617	<b>0,878</b>	0,368	0,200	<b>0,568</b>	<b>1,446</b>
Maggio	0,263	0,617	<b>0,880</b>	0,389	0,189	<b>0,578</b>	<b>1,458</b>
Giugno	0,267	0,617	<b>0,884</b>	0,419	0,176	<b>0,595</b>	<b>1,479</b>
Luglio	0,273	0,617	<b>0,890</b>	0,434	0,190	<b>0,624</b>	<b>1,514</b>
Agosto	0,273	0,617	<b>0,890</b>	0,422	0,201	<b>0,623</b>	<b>1,513</b>
Settembre	0,275	0,617	<b>0,892</b>	0,455	0,176	<b>0,631</b>	<b>1,523</b>
Ottobre	0,287	0,617	<b>0,904</b>	0,529	0,160	<b>0,689</b>	<b>1,593</b>
Novembre							
Dicembre							
<b>GEN - OTT 2021</b>	<b>0,265</b>	<b>0,617</b>	<b>0,882</b>	<b>0,407</b>	<b>0,181</b>	<b>0,588</b>	<b>1,470</b>

<sup>⑤</sup> Dal 17 febbraio 2015 il computo è effettuato sulla fonte delle rilevazioni quotidiane dell'Osservatorio Prezzi Carburanti del MISE elaborato nel *Dossier Prezzi* di *Staffetta Quotidiana* sulla base del risultato ottenuto moltiplicando di-

**stintamente: a) i prezzi medi nella modalità *self service* per marchio per il numero degli impianti che hanno registrato i prezzi sul sito dell'Osservatorio; b) i prezzi medi nella modalità *servito* per marchio.** Il prezzo medio ottenuto per ciascuna modalità è, pertanto, **un «proxy» che approssima il prezzo medio reale**, non essendo ivi calcolato anche il prezzo degli impianti che lo hanno lasciato immutato in alcuni giorni del mese oggetto di rilevazione.



## COMPOSIZIONE PREZZO MEDIO RETE DI MARCHIO MODALITÀ SERVITO ⑥

<b>BENZINA €/litro</b>	<b>IVA</b>	<b>Accisa</b>	<b>Imposte</b>	<b>Platt's</b>	<b>Ricavo ind.le</b>	<b>Prezzo ind.le</b>	<b>Prezzo finale</b>
Gennaio	0,297	0,728	<b>1,025</b>	0,310	0,311	<b>0,621</b>	<b>1,646</b>
Febbraio	0,304	0,728	<b>1,032</b>	0,358	0,297	<b>0,655</b>	<b>1,687</b>
Marzo	0,314	0,728	<b>1,042</b>	0,398	0,301	<b>0,699</b>	<b>1,741</b>
Aprile	0,316	0,728	<b>1,044</b>	0,396	0,312	<b>0,708</b>	<b>1,752</b>
Maggio	0,318	0,728	<b>1,046</b>	0,405	0,314	<b>0,719</b>	<b>1,765</b>
Giugno	0,322	0,728	<b>1,050</b>	0,432	0,301	<b>0,733</b>	<b>1,783</b>
Luglio	0,327	0,728	<b>1,055</b>	0,466	0,294	<b>0,760</b>	<b>1,815</b>
Agosto	0,329	0,728	<b>1,057</b>	0,453	0,312	<b>0,765</b>	<b>1,822</b>
Settembre	0,331	0,728	<b>1,059</b>	0,474	0,302	<b>0,776</b>	<b>1,835</b>
Ottobre	0,340	0,728	<b>1,068</b>	0,522	0,294	<b>0,816</b>	<b>1,884</b>
Novembre							
Dicembre							
<b>GEN - OTT 2021</b>	<b>0,320</b>	<b>0,728</b>	<b>1,048</b>	<b>0,422</b>	<b>0,303</b>	<b>0,725</b>	<b>1,773</b>
<b>GASOLIO €/litro</b>	<b>IVA</b>	<b>Accisa</b>	<b>Imposte</b>	<b>Platt's</b>	<b>Ricavo ind.le</b>	<b>Prezzo ind.le</b>	<b>Prezzo finale</b>
Gennaio	0,275	0,617	<b>0,892</b>	0,313	0,321	<b>0,634</b>	<b>1,526</b>
Febbraio	0,283	0,617	<b>0,900</b>	0,358	0,310	<b>0,668</b>	<b>1,568</b>
Marzo	0,292	0,617	<b>0,909</b>	0,376	0,335	<b>0,711</b>	<b>1,620</b>
Aprile	0,293	0,617	<b>0,910</b>	0,368	0,348	<b>0,716</b>	<b>1,626</b>
Maggio	0,296	0,617	<b>0,913</b>	0,389	0,337	<b>0,726</b>	<b>1,639</b>
Giugno	0,300	0,617	<b>0,917</b>	0,419	0,325	<b>0,744</b>	<b>1,661</b>
Luglio	0,306	0,617	<b>0,923</b>	0,434	0,338	<b>0,772</b>	<b>1,695</b>
Agosto	0,306	0,617	<b>0,923</b>	0,422	0,352	<b>0,774</b>	<b>1,697</b>
Settembre	0,308	0,617	<b>0,925</b>	0,455	0,326	<b>0,781</b>	<b>1,706</b>
Ottobre	0,319	0,617	<b>0,936</b>	0,529	0,302	<b>0,831</b>	<b>1,767</b>
Novembre							
Dicembre							
<b>GEN - OTT 2021</b>	<b>0,298</b>	<b>0,617</b>	<b>0,915</b>	<b>0,407</b>	<b>0,329</b>	<b>0,736</b>	<b>1,651</b>

⑥ Dal 17 febbraio 2015 il computo è effettuato sulla fonte delle rilevazioni quotidiane dell'**Osservatorio Prezzi Carburanti del MISE** elaborato nel **Dossier Prezzi** di **Staffetta Quotidiana** sulla base del risultato ottenuto **moltiplicando**

**distintamente: a) i prezzi medi nella modalità *self service* per marchio per il numero degli impianti che hanno registrato i prezzi sul sito dell'Osservatorio; b) i prezzi medi nella modalità *servito* per marchio.** Il prezzo medio ottenuto per ciascuna modalità è, pertanto, **un «*proxy*» che approssima il prezzo medio reale**, non essendo ivi calcolato anche il prezzo degli impianti che lo hanno lasciato immutato in alcuni giorni del mese oggetto di rilevazione.



## COMPOSIZIONE PREZZO MEDIO «POMPE BIANCHE» ⑦

<b>BENZINA €/litro</b>	<b>IVA</b>	<b>Accisa</b>	<b>Imposte</b>	<b>Platt's</b>	<b>Ricavo ind.le</b>	<b>Prezzo ind.le</b>	<b>Prezzo finale</b>
Gennaio	0,263	0,728	<b>0,991</b>	0,310	0,156	<b>0,466</b>	<b>1,457</b>
Febbraio	0,271	0,728	<b>0,999</b>	0,358	0,145	<b>0,503</b>	<b>1,502</b>
Marzo	0,282	0,728	<b>1,010</b>	0,398	0,154	<b>0,552</b>	<b>1,562</b>
Aprile	0,285	0,728	<b>1,013</b>	0,396	0,169	<b>0,565</b>	<b>1,578</b>
Maggio	0,287	0,728	<b>1,015</b>	0,405	0,170	<b>0,575</b>	<b>1,590</b>
Giugno	0,290	0,728	<b>1,018</b>	0,432	0,156	<b>0,588</b>	<b>1,606</b>
Luglio	0,297	0,728	<b>1,025</b>	0,466	0,158	<b>0,624</b>	<b>1,649</b>
Agosto	0,300	0,728	<b>1,028</b>	0,453	0,182	<b>0,635</b>	<b>1,663</b>
Settembre	0,301	0,728	<b>1,029</b>	0,474	0,168	<b>0,642</b>	<b>1,671</b>
Ottobre	0,312	0,728	<b>1,040</b>	0,522	0,168	<b>0,690</b>	<b>1,730</b>
Novembre							
Dicembre							
<b>GEN-OTT 2021</b>	<b>0,289</b>	<b>0,728</b>	<b>1,017</b>	<b>0,422</b>	<b>0,162</b>	<b>0,584</b>	<b>1,601</b>
<b>GASOLIO €/litro</b>	<b>IVA</b>	<b>Accisa</b>	<b>Imposte</b>	<b>Platt's</b>	<b>Ricavo ind.le</b>	<b>Prezzo ind.le</b>	<b>Prezzo finale</b>
Gennaio	0,239	0,617	<b>0,856</b>	0,313	0,158	<b>0,471</b>	<b>1,327</b>
Febbraio	0,247	0,617	<b>0,864</b>	0,358	0,148	<b>0,506</b>	<b>1,370</b>
Marzo	0,257	0,617	<b>0,874</b>	0,376	0,173	<b>0,549</b>	<b>1,423</b>
Aprile	0,258	0,617	<b>0,875</b>	0,368	0,188	<b>0,556</b>	<b>1,431</b>
Maggio	0,260	0,617	<b>0,877</b>	0,389	0,175	<b>0,564</b>	<b>1,441</b>
Giugno	0,263	0,617	<b>0,880</b>	0,419	0,161	<b>0,580</b>	<b>1,460</b>
Luglio	0,270	0,617	<b>0,887</b>	0,434	0,176	<b>0,610</b>	<b>1,497</b>
Agosto	0,271	0,617	<b>0,888</b>	0,422	0,195	<b>0,617</b>	<b>1,505</b>
Settembre	0,272	0,617	<b>0,889</b>	0,455	0,166	<b>0,621</b>	<b>1,510</b>
Ottobre	0,288	0,617	<b>0,905</b>	0,529	0,165	<b>0,694</b>	<b>1,599</b>
Novembre							
Dicembre							
<b>GEN-OTT 2021</b>	<b>0,262</b>	<b>0,617</b>	<b>0,879</b>	<b>0,407</b>	<b>0,169</b>	<b>0,576</b>	<b>1,455</b>

⑦ Il computo è dal 17 febbraio 2015 effettuato sulla fonte delle rilevazioni quotidiane dell'Osservatorio Prezzi Carburanti del MISE elaborato nel *Dossier Prezzi* di *Staffetta Quotidiana* sulla base della media ottenuta moltiplicando sia i

**prezzi medi nella modalità *self service* per il numero degli impianti *NO-LOGO* che hanno registrato i prezzi sul sito dell'Osservatorio che i prezzi medi nella modalità *servito* dei medesimi. Il prezzo medio ottenuto è, pertanto, un «*proxy*» che approssima il prezzo medio reale dei *NO-LOGO*, non essendo ivi calcolato anche il prezzo degli impianti che lo hanno lasciato immutato in alcuni giorni del mese oggetto di rilevazione.**



## COMPOSIZIONE PREZZO MEDIO «POMPE BIANCHE» MODALITÀ SELF ⑧

<b>BENZINA €/litro</b>	<b>IVA</b>	<b>Accisa</b>	<b>Imposte</b>	<b>Platt's</b>	<b>Ricavo ind.le</b>	<b>Prezzo ind.le</b>	<b>Prezzo finale</b>
Gennaio	0,259	0,728	<b>0,987</b>	0,310	0,139	<b>0,449</b>	<b>1,436</b>
Febbraio	0,267	0,728	<b>0,995</b>	0,358	0,130	<b>0,488</b>	<b>1,483</b>
Marzo	0,278	0,728	<b>1,006</b>	0,398	0,139	<b>0,537</b>	<b>1,543</b>
Aprile	0,281	0,728	<b>1,009</b>	0,396	0,154	<b>0,550</b>	<b>1,559</b>
Maggio	0,283	0,728	<b>1,011</b>	0,405	0,155	<b>0,560</b>	<b>1,571</b>
Giugno	0,286	0,728	<b>1,014</b>	0,432	0,141	<b>0,573</b>	<b>1,587</b>
Luglio	0,294	0,728	<b>1,022</b>	0,466	0,142	<b>0,608</b>	<b>1,630</b>
Agosto	0,296	0,728	<b>1,024</b>	0,453	0,167	<b>0,620</b>	<b>1,644</b>
Settembre	0,298	0,728	<b>1,026</b>	0,474	0,152	<b>0,626</b>	<b>1,652</b>
Ottobre	0,308	0,728	<b>1,036</b>	0,522	0,148	<b>0,670</b>	<b>1,706</b>
Novembre							
Dicembre							
<b>GEN - OTT 2021</b>	<b>0,285</b>	<b>0,728</b>	<b>1,013</b>	<b>0,422</b>	<b>0,146</b>	<b>0,568</b>	<b>1,581</b>
<b>GASOLIO €/litro</b>	<b>IVA</b>	<b>Accisa</b>	<b>Imposte</b>	<b>Platt's</b>	<b>Ricavo ind.le</b>	<b>Prezzo ind.le</b>	<b>Prezzo finale</b>
Gennaio	0,236	0,617	<b>0,853</b>	0,313	0,141	<b>0,454</b>	<b>1,307</b>
Febbraio	0,244	0,617	<b>0,861</b>	0,358	0,132	<b>0,490</b>	<b>1,351</b>
Marzo	0,253	0,617	<b>0,870</b>	0,376	0,158	<b>0,534</b>	<b>1,404</b>
Aprile	0,254	0,617	<b>0,871</b>	0,368	0,172	<b>0,540</b>	<b>1,411</b>
Maggio	0,256	0,617	<b>0,873</b>	0,389	0,159	<b>0,548</b>	<b>1,421</b>
Giugno	0,259	0,617	<b>0,876</b>	0,419	0,144	<b>0,563</b>	<b>1,439</b>
Luglio	0,266	0,617	<b>0,883</b>	0,434	0,160	<b>0,594</b>	<b>1,477</b>
Agosto	0,268	0,617	<b>0,885</b>	0,422	0,177	<b>0,599</b>	<b>1,484</b>
Settembre	0,269	0,617	<b>0,886</b>	0,455	0,149	<b>0,604</b>	<b>1,490</b>
Ottobre	0,283	0,617	<b>0,900</b>	0,529	0,138	<b>0,667</b>	<b>1,567</b>
Novembre							
Dicembre							
<b>GEN - OTT 2021</b>	<b>0,259</b>	<b>0,617</b>	<b>0,876</b>	<b>0,407</b>	<b>0,152</b>	<b>0,559</b>	<b>1,435</b>

⑧ Dal 17 febbraio 2015 il computo è effettuato sulla fonte delle rilevazioni quotidiane dell'Osservatorio Prezzi Carburanti del MISE elaborato nel *Dossier Prezzi* di *Staffetta Quotidiana* sulla base della media ottenuta moltiplicando sia i

**prezzi medi nella modalità *self service* per il numero degli impianti *NO-LOGO* che hanno registrato i prezzi sul sito dell'Osservatorio che i prezzi medi nella modalità *servito* dei medesimi.** Il prezzo medio ottenuto è, pertanto, un «*proxy*» che approssima il prezzo medio reale dei *NO-LOGO*, non essendo ivi calcolato anche il prezzo degli impianti che lo hanno lasciato immutato in alcuni giorni del mese oggetto di rilevazione.



## COMPOSIZIONE PREZZO MEDIO «POMPE BIANCHE» MODALITÀ SERVITO ⑨

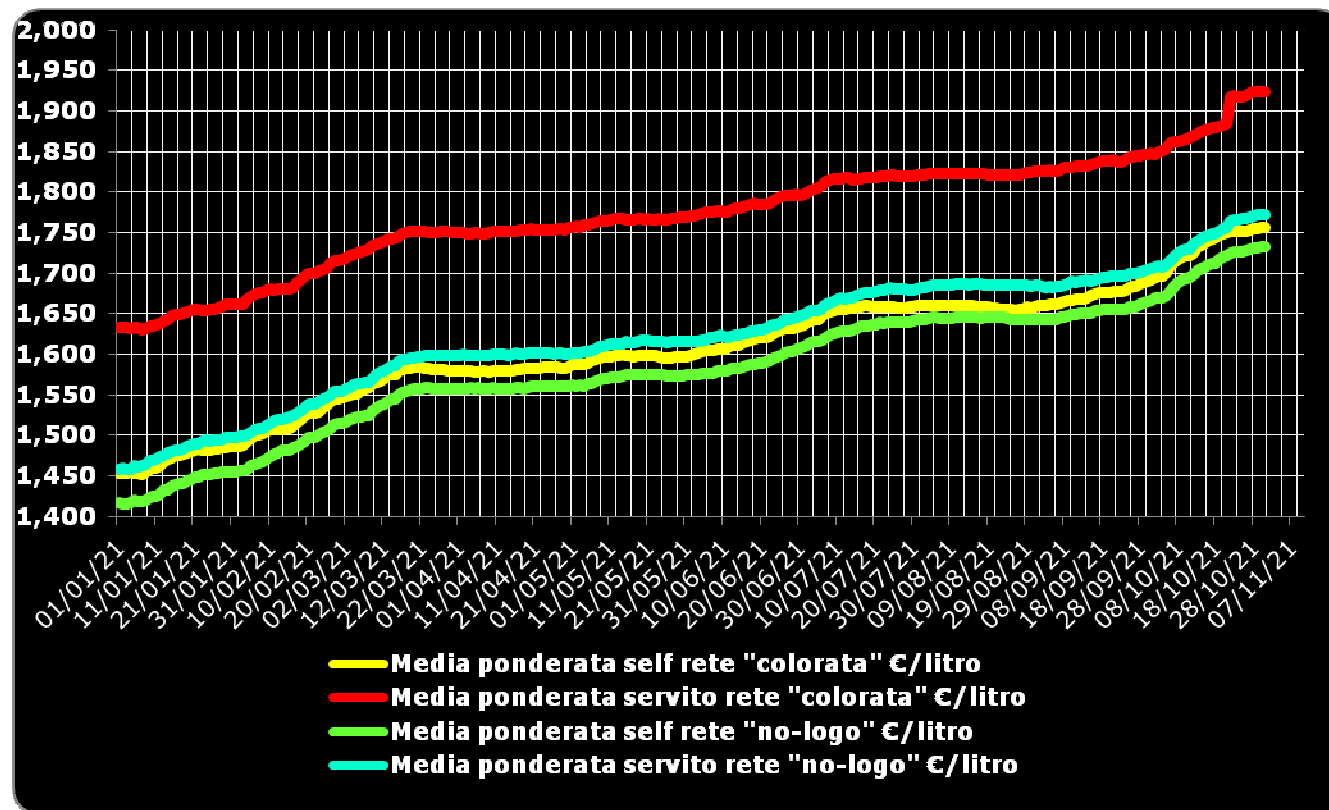
<b>BENZINA €/litro</b>	<b>IVA</b>	<b>Accisa</b>	<b>Imposte</b>	<b>Platt's</b>	<b>Ricavo ind.le</b>	<b>Prezzo ind.le</b>	<b>Prezzo finale</b>
Gennaio	0,267	0,728	<b>0,995</b>	0,310	0,174	<b>0,484</b>	<b>1,479</b>
Febbraio	0,275	0,728	<b>1,003</b>	0,358	0,163	<b>0,521</b>	<b>1,524</b>
Marzo	0,286	0,728	<b>1,014</b>	0,398	0,172	<b>0,570</b>	<b>1,584</b>
Aprile	0,289	0,728	<b>1,017</b>	0,396	0,187	<b>0,583</b>	<b>1,600</b>
Maggio	0,291	0,728	<b>1,019</b>	0,405	0,188	<b>0,593</b>	<b>1,612</b>
Giugno	0,294	0,728	<b>1,022</b>	0,432	0,174	<b>0,606</b>	<b>1,628</b>
Luglio	0,301	0,728	<b>1,029</b>	0,466	0,175	<b>0,641</b>	<b>1,670</b>
Agosto	0,304	0,728	<b>1,032</b>	0,453	0,200	<b>0,653</b>	<b>1,685</b>
Settembre	0,305	0,728	<b>1,033</b>	0,474	0,185	<b>0,659</b>	<b>1,692</b>
Ottobre	0,314	0,728	<b>1,042</b>	0,522	0,179	<b>0,701</b>	<b>1,743</b>
Novembre							
Dicembre							
<b>GEN - OTT 2021</b>	<b>0,293</b>	<b>0,728</b>	<b>1,021</b>	<b>0,422</b>	<b>0,179</b>	<b>0,601</b>	<b>1,622</b>
<b>GASOLIO €/litro</b>	<b>IVA</b>	<b>Accisa</b>	<b>Imposte</b>	<b>Platt's</b>	<b>Ricavo ind.le</b>	<b>Prezzo ind.le</b>	<b>Prezzo finale</b>
Gennaio	0,243	0,617	<b>0,860</b>	0,313	0,177	<b>0,490</b>	<b>1,350</b>
Febbraio	0,251	0,617	<b>0,868</b>	0,358	0,166	<b>0,524</b>	<b>1,392</b>
Marzo	0,261	0,617	<b>0,878</b>	0,376	0,191	<b>0,567</b>	<b>1,445</b>
Aprile	0,262	0,617	<b>0,879</b>	0,368	0,206	<b>0,574</b>	<b>1,453</b>
Maggio	0,264	0,617	<b>0,881</b>	0,389	0,193	<b>0,582</b>	<b>1,463</b>
Giugno	0,267	0,617	<b>0,884</b>	0,419	0,179	<b>0,598</b>	<b>1,482</b>
Luglio	0,274	0,617	<b>0,891</b>	0,434	0,194	<b>0,628</b>	<b>1,519</b>
Agosto	0,276	0,617	<b>0,893</b>	0,422	0,213	<b>0,625</b>	<b>1,528</b>
Settembre	0,276	0,617	<b>0,893</b>	0,455	0,185	<b>0,640</b>	<b>1,533</b>
Ottobre	0,290	0,617	<b>0,907</b>	0,529	0,172	<b>0,701</b>	<b>1,608</b>
Novembre							
Dicembre							
<b>GEN - OTT 2021</b>	<b>0,266</b>	<b>0,617</b>	<b>0,883</b>	<b>0,407</b>	<b>0,188</b>	<b>0,595</b>	<b>1,478</b>

⑨ Dal 17 febbraio 2015 il computo è effettuato sulla fonte delle rilevazioni quotidiane dell'Osservatorio Prezzi Carburanti del MISE elaborato nel *Dossier Prezzi* di *Staffetta Quotidiana* sulla base della media ottenuta moltiplicando sia i

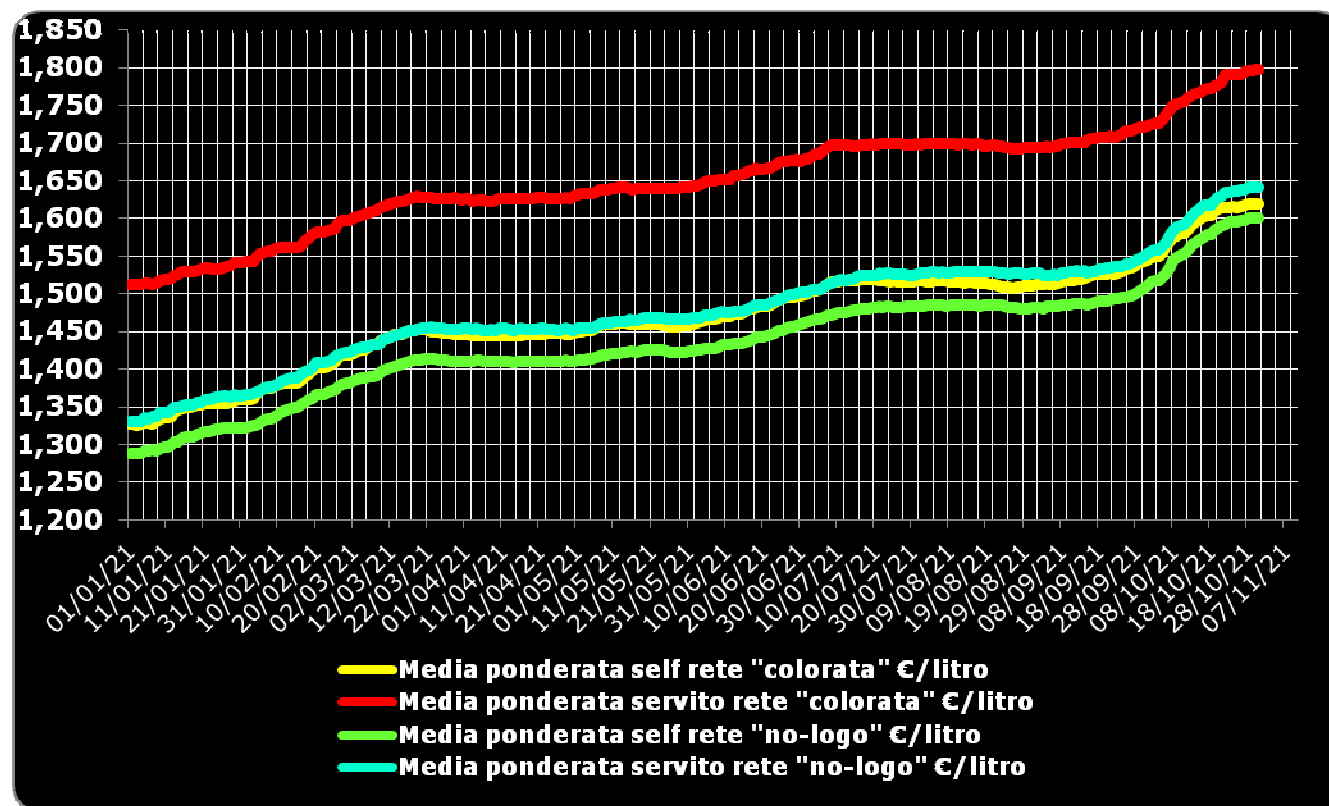
**prezzi medi nella modalità *self service* per il numero degli impianti *NO-LOGO* che hanno registrato i prezzi sul sito dell'Osservatorio che i prezzi medi nella modalità *servito* dei medesimi. Il prezzo medio ottenuto è, pertanto, un «*proxy*» che approssima il prezzo medio reale dei *NO-LOGO*, non essendo ivi calcolato anche il prezzo degli impianti che lo hanno lasciato immutato in alcuni giorni del mese oggetto di rilevazione.**



## GRAFICI DEI PREZZI RETE – 1. BENZINA



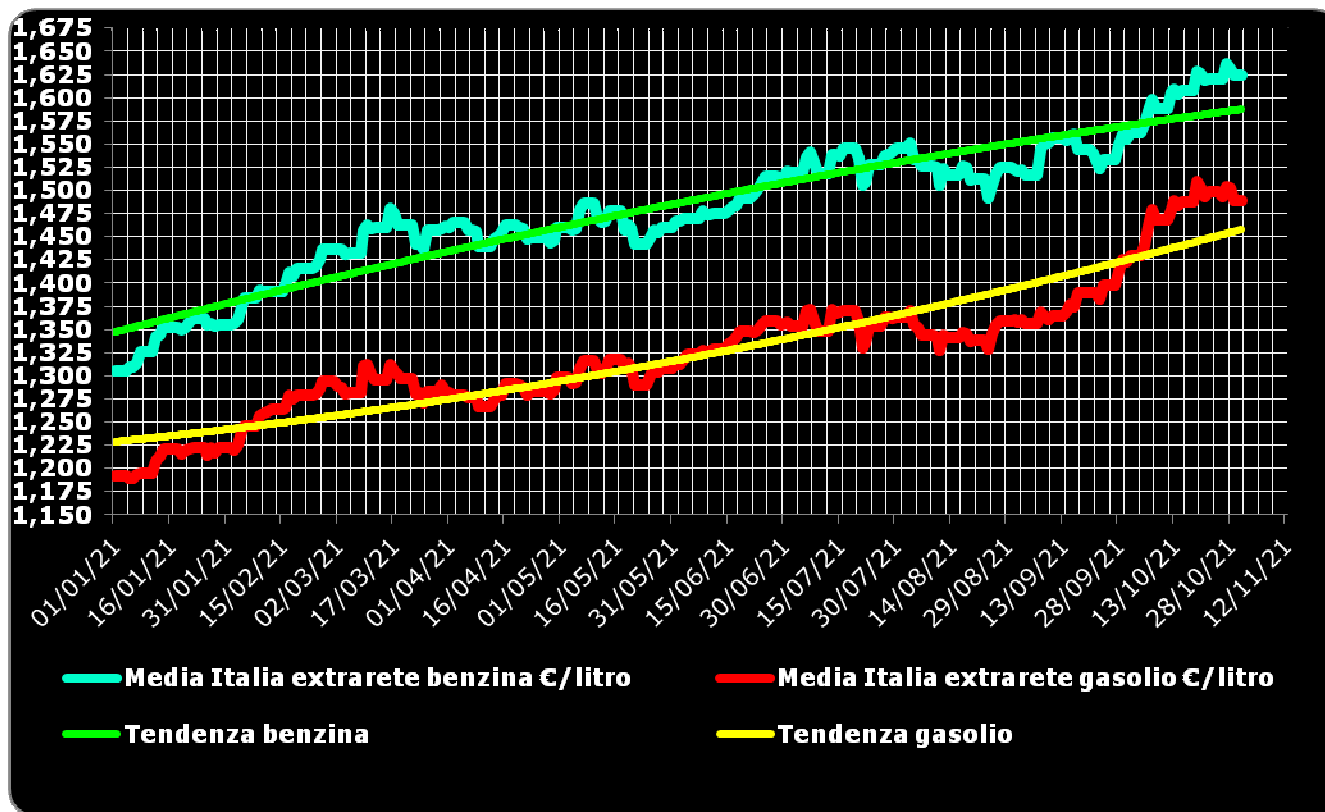
## GRAFICI DEI PREZZI RETE – 2. GASOLIO



## PREZZO MEDIO DI CESSIONE ALL'EXTRARETE

<b>BENZINA extrarete €/litro</b>	<b>IVA</b>	<b>Accisa</b>	<b>Imposte</b>	<b>Platt's</b>	<b>Ricavo ind.le</b>	<b>Prezzo ind.le</b>	<b>Prezzo finale</b>
Gennaio	0,242	0,728	<b>0,970</b>	0,310	0,060	<b>0,370</b>	<b>1,340</b>
Febbraio	0,252	0,728	<b>0,980</b>	0,358	0,061	<b>0,419</b>	<b>1,399</b>
Marzo	0,262	0,728	<b>0,990</b>	0,398	0,065	<b>0,463</b>	<b>1,453</b>
Aprile	0,262	0,728	<b>0,990</b>	0,396	0,068	<b>0,464</b>	<b>1,454</b>
Maggio	0,264	0,728	<b>0,992</b>	0,405	0,067	<b>0,472</b>	<b>1,464</b>
Giugno	0,268	0,728	<b>0,996</b>	0,432	0,059	<b>0,491</b>	<b>1,487</b>
Luglio	0,276	0,728	<b>1,004</b>	0,466	0,060	<b>0,526</b>	<b>1,530</b>
Agosto	0,275	0,728	<b>1,003</b>	0,453	0,066	<b>0,519</b>	<b>1,522</b>
Settembre	0,278	0,728	<b>1,006</b>	0,474	0,061	<b>0,535</b>	<b>1,541</b>
Ottobre	0,289	0,728	<b>1,017</b>	0,522	0,065	<b>0,587</b>	<b>1,604</b>
Novembre							
Dicembre							
<b>GEN-OTT 2021</b>	<b>0,267</b>	<b>0,728</b>	<b>0,995</b>	<b>0,422</b>	<b>0,063</b>	<b>0,485</b>	<b>1,480</b>
<b>GASOLIO extrarete €/litro</b>	<b>IVA</b>	<b>Accisa</b>	<b>Imposte</b>	<b>Platt's</b>	<b>Ricavo ind.le</b>	<b>Prezzo ind.le</b>	<b>Prezzo finale</b>
Gennaio	0,218	0,617	<b>0,835</b>	0,313	0,062	<b>0,375</b>	<b>1,210</b>
Febbraio	0,228	0,617	<b>0,845</b>	0,358	0,061	<b>0,419</b>	<b>1,264</b>
Marzo	0,233	0,617	<b>0,850</b>	0,376	0,066	<b>0,442</b>	<b>1,292</b>
Aprile	0,231	0,617	<b>0,848</b>	0,368	0,065	<b>0,433</b>	<b>1,281</b>
Maggio	0,235	0,617	<b>0,852</b>	0,389	0,065	<b>0,454</b>	<b>1,306</b>
Giugno	0,241	0,617	<b>0,858</b>	0,419	0,061	<b>0,480</b>	<b>1,338</b>
Luglio	0,245	0,617	<b>0,862</b>	0,434	0,063	<b>0,497</b>	<b>1,359</b>
Agosto	0,243	0,617	<b>0,860</b>	0,422	0,065	<b>0,487</b>	<b>1,347</b>
Settembre	0,249	0,617	<b>0,866</b>	0,455	0,059	<b>0,514</b>	<b>1,380</b>
Ottobre	0,267	0,617	<b>0,884</b>	0,529	0,066	<b>0,595</b>	<b>1,479</b>
Novembre							
Dicembre							
<b>GEN-OTT 2021</b>	<b>0,239</b>	<b>0,617</b>	<b>0,856</b>	<b>0,407</b>	<b>0,063</b>	<b>0,470</b>	<b>1,326</b>

## GRAFICI DEI PREZZI EXTRARETE – BENZINA E GASOLIO



## PREZZO MEDIO «ITALIA» PRODOTTI (ELABORATA DA FIGISC/ANISA)

MESE	BENZINA €/LITRO	GASOLIO €/LITRO	G.P.L. €/LITRO ⑩	METANO self €/KG. ☆	METANO servito €/KG. ☆	GNL self €/KG. ☆	GNL servito €/KG. ☆
Gennaio	1,465	1,338	0,617	0,951	0,975	0,908	0,925
Febbraio	1,511	1,383	0,634	0,954	0,976	0,920	0,934
Marzo	1,568	1,435	0,650	0,952	0,975	0,926	0,938
Aprile	1,575	1,437	0,656	0,952	0,976	0,934	0,932
Maggio	1,591	1,449	0,654	0,966	0,975	0,942	0,936
Giugno	1,613	1,473	0,655	0,966	0,977	0,979	0,961
Luglio	1,652	1,509	0,677	0,979	0,981	1,024	1,015
Agosto	1,654	1,505	0,691	0,993	0,988	1,099	1,123
Settembre	1,669	1,517	0,705	1,021	1,011	1,301	1,289
Ottobre	1,731	1,590	0,779	1,504	1,518	1,803	1,711
Novembre							
Dicembre							
<b>GEN-SET 2021</b>	<b>1,604</b>	<b>1,464</b>	<b>0,673</b>	<b>1,025</b>	<b>1,036</b>	<b>1,085</b>	<b>1,078</b>

⑩ su rilevazione fonte: Ministero dello sviluppo economico – DGERM e Osservatorio Prezzi Carburanti MISE

☆ su rilevazione fonte: STAFFETTA PETROLIFERA e Osservatorio Prezzi Carburanti MISE

### FONTI:

U.S. ENERGY INFORMATION ADMINISTRATION  
EUROPEAN CENTRAL BANK  
STAFFETTA QUOTIDIANA  
QUOTIDIANO ENERGIA  
MINISTERO DELLO SVILUPPO ECONOMICO

### ELABORAZIONI:

FIGISC/ANISA CONFCOMMERCIO

