

FIGISC ANISA NEWSLETTER PREZZI

N. 180/NP – 8 DICEMBRE 2021

STATISTICHE DEI FONDAMENTALI INTERNAZIONALI
E DEI PREZZI ITALIA - MEDIE MENSILI A NOVEMBRE E
PROGRESSIVO ANNUO 2021

a cura della Segreteria Nazionale

FIGISC/ANISA CONFCOMMERCIO

00153 ROMA

Presidente Nazionale FIGISC:

Presidente Nazionale ANISA:

Segreteria Nazionale:

Segreteria Nazionale FIGISC/ANISA: Telefono: 06 5866351 - Fax 06 58331724

e-mail: figisc@confcommercio.it anisa@confcommercio.it

sito internet: www.figisc.it

Piazza G.G. Belli 2

BRUNO BEARZI

MASSIMO TERZI

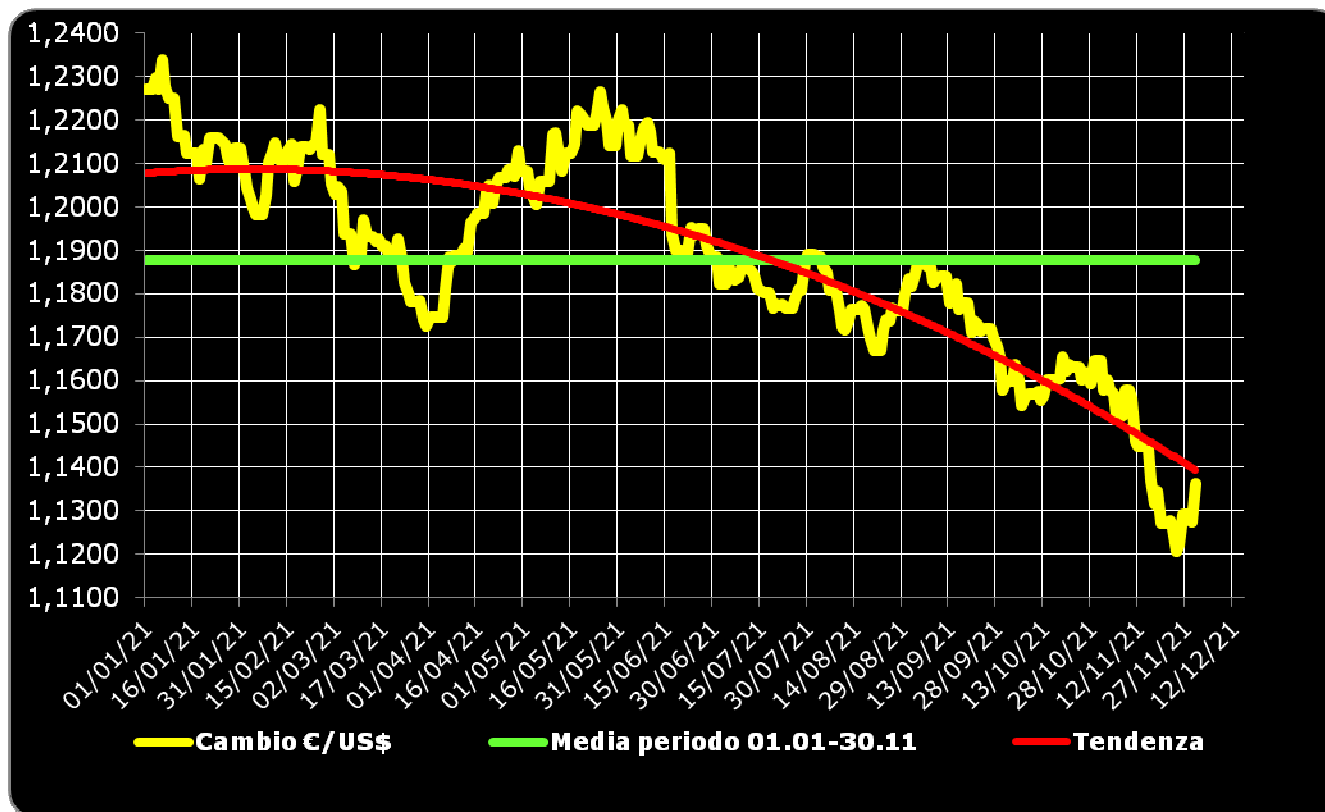
PAOLO UNITI

FONDAMENTALI DI MERCATO INTERNAZIONALI

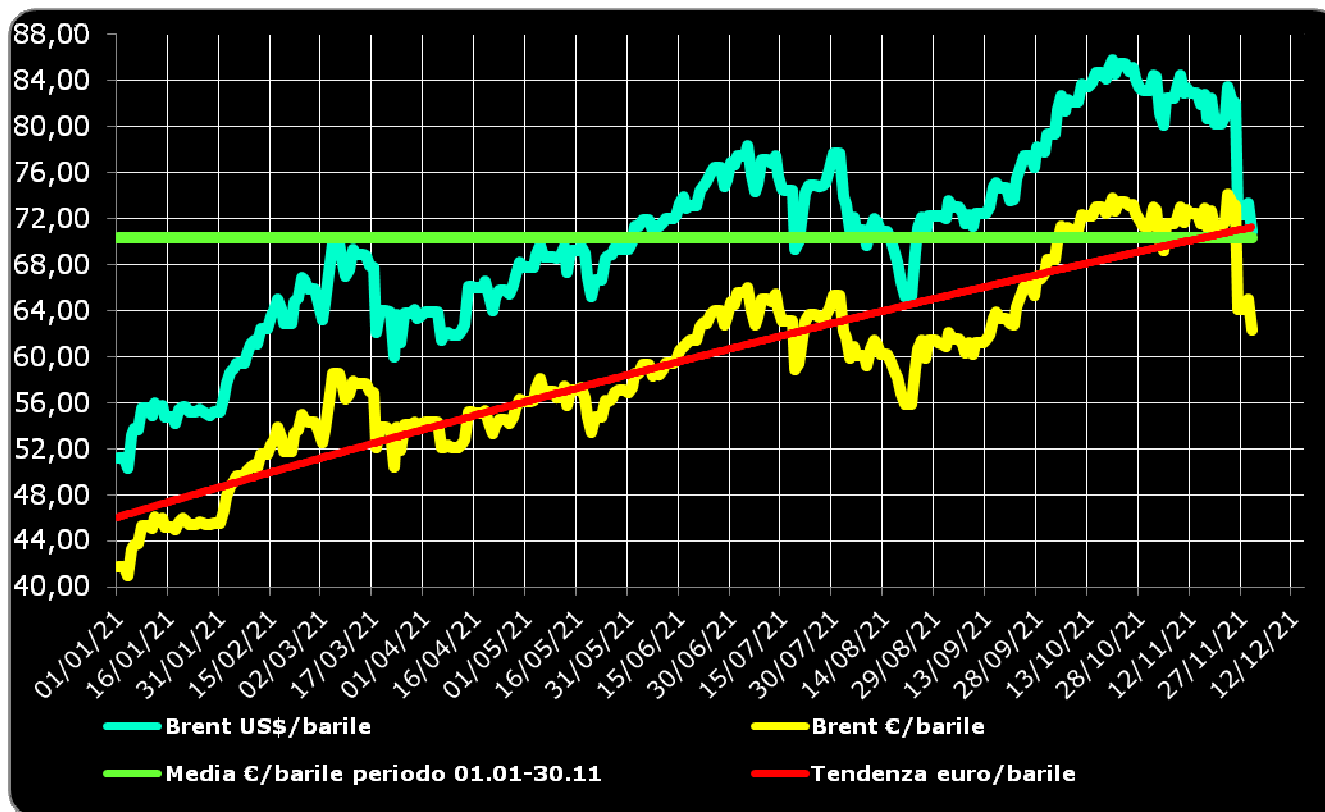
Periodo 2021	Greggio Brent spot US\$/bar	Greggio Brent spot Euro/bar	Greggio Brent spot €/litro	Cambio US\$/€	CIF Med benzina US\$/ton	CIF Med gasolio US\$/ton	CIF Med benzina €/litro ①	CIF Med gasolio €/litro ①
Gennaio	54,54	41,20	0,282	1,2179	500,27	451,70	0,310	0,313
Febbraio	62,41	51,59	0,324	1,2095	574,18	512,23	0,358	0,358
Marzo	65,73	55,25	0,347	1,1896	626,77	529,00	0,398	0,376
Aprile	64,63	54,08	0,340	1,1948	626,50	521,02	0,396	0,368
Maggio	68,48	56,42	0,355	1,2137	651,64	558,19	0,405	0,399
Giugno	73,18	60,80	0,382	1,2041	688,39	596,42	0,432	0,419
Luglio	75,46	63,83	0,401	1,1822	729,31	607,81	0,466	0,434
Agosto	70,74	60,09	0,378	1,1770	705,82	587,48	0,453	0,422
Settembre	74,37	63,15	0,397	1,1779	739,88	634,03	0,474	0,455
Ottobre	83,35	71,83	0,452	1,1604	801,54	726,10	0,522	0,529
Novembre	80,63	70,69	0,445	1,1406	751,28	689,38	0,497	0,511
Dicembre								
GEN-NOV 2021	70,36	59,36	0,373	1,1879	672,86	583,34	0,429	0,416

① La quotazione Mediterraneo CIF benzina e gasolio rappresenta un mero *benchmark* di riferimento, non escludendo circostanze in cui per particolari circuiti di mercato si possano verificare cessioni di tali prodotti a quotazioni inferiori. Tale considerazione è estesa a tutte le tabelle in cui è riportato tale dato.

GRAFICI DEI FONDAMENTALI – 1. CAMBIO EURO/DOLLARO



GRAFICI DEI FONDAMENTALI – 2. QUOTAZIONI BRENT US\$ ED €/BARILE



GRAFICI DEI FONDAMENTALI – 3. QUOTAZIONI CIF MED BENZINA GASOLIO

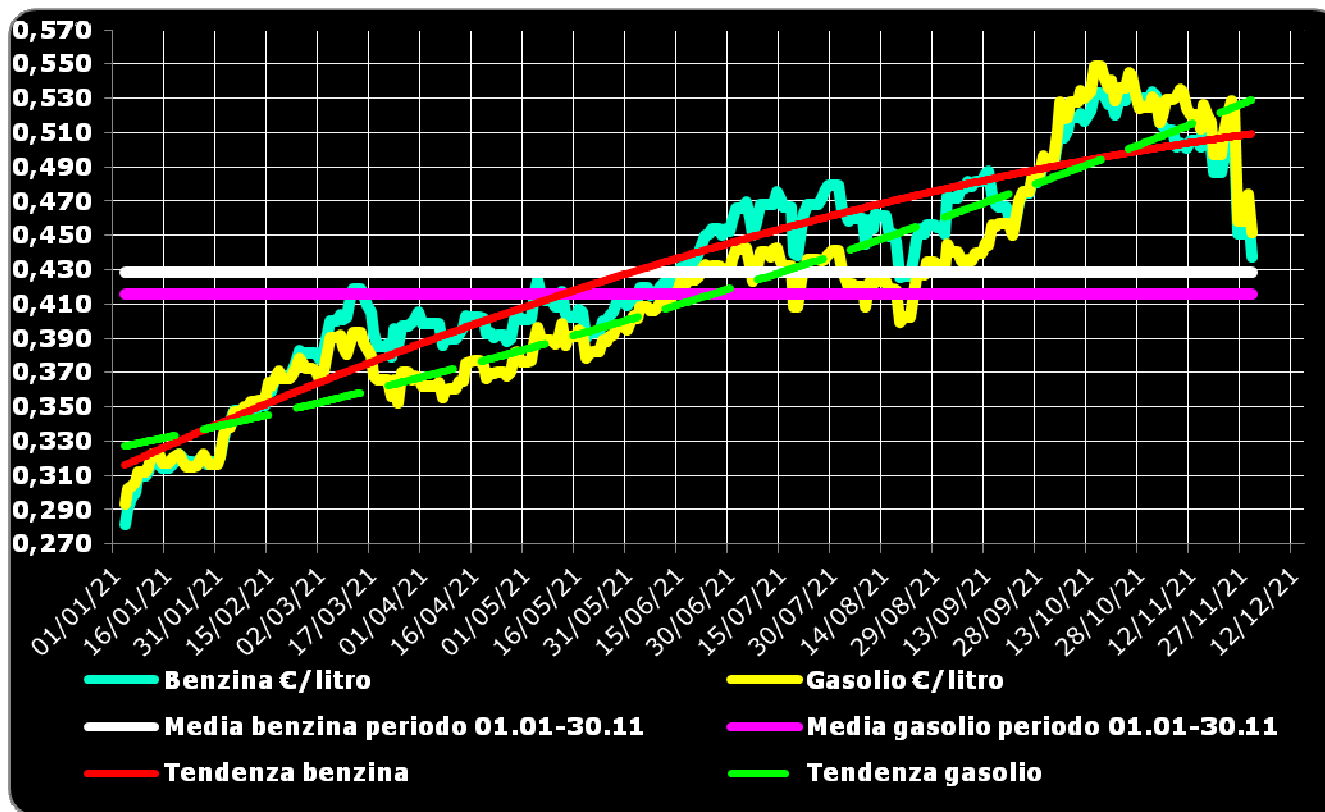
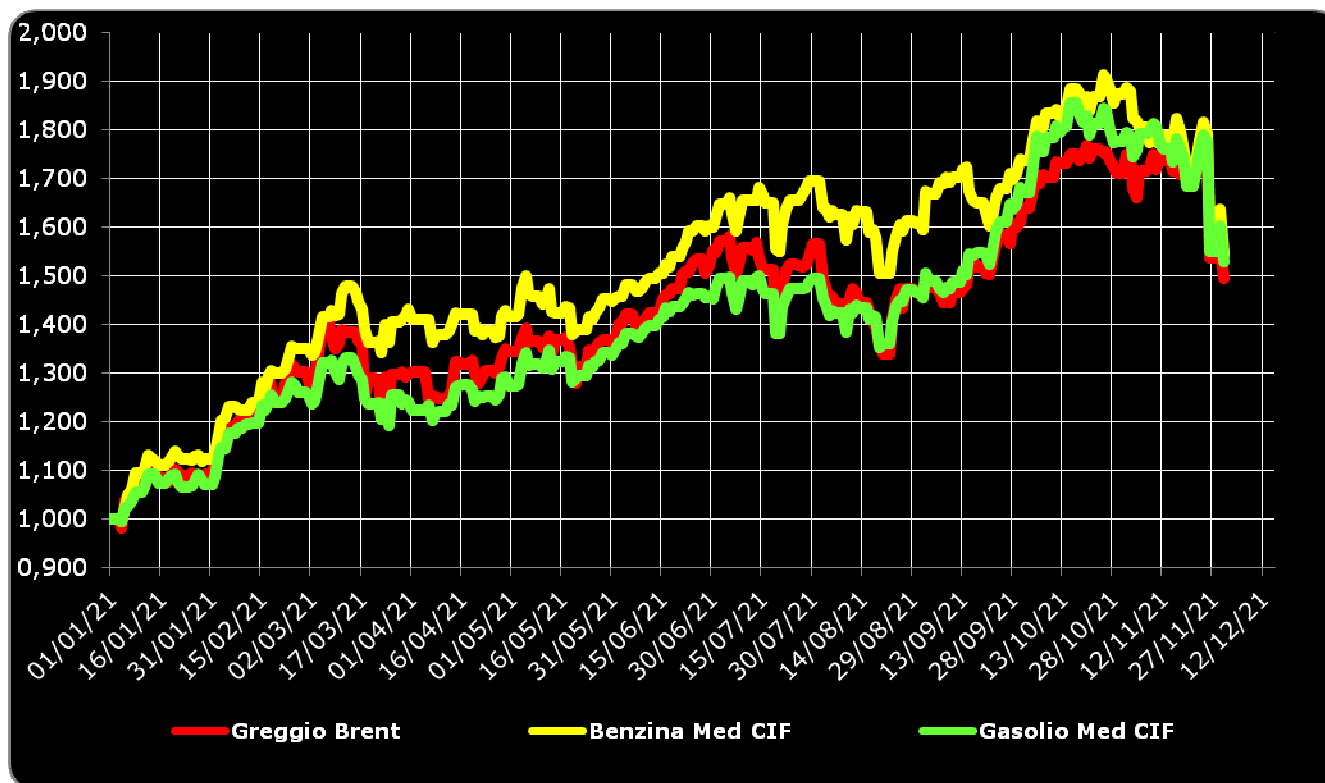


GRAFICO 4. DINAMICA QUOTAZIONI GREGGIO, BENZINA, GASOLIO SU BASE 01.01.2021=1,000



COMPOSIZIONE PREZZO MEDIO «ITALIA SELF» RILEVAZIONE MINISTERO ②

BENZINA € litro	IVA	Accisa ③	Imposte	Platt's	Ricavo ind.le	Prezzo ind.le	Prezzo finale
Gennaio	0,264	0,728	0,992	0,310	0,163	0,473	1,465
Febbraio	0,273	0,728	1,001	0,358	0,152	0,510	1,511
Marzo	0,283	0,728	1,011	0,398	0,159	0,557	1,568
Aprile	0,284	0,728	1,012	0,396	0,187	0,583	1,575
Maggio	0,287	0,728	1,015	0,405	0,171	0,576	1,591
Giugno	0,291	0,728	1,019	0,432	0,162	0,594	1,613
Luglio	0,298	0,728	1,026	0,466	0,160	0,626	1,652
Agosto	0,298	0,728	1,026	0,453	0,175	0,628	1,654
Settembre	0,301	0,728	1,029	0,474	0,166	0,640	1,669
Ottobre	0,312	0,728	1,040	0,522	0,169	0,691	1,731
Novembre	0,315	0,728	1,043	0,497	0,208	0,705	1,748
Dicembre							
GEN-NOV 2021	0,292	0,728	1,020	0,429	0,168	0,597	1,617
GASOLIO € litro	IVA	Accisa	Imposte	Platt's	Ricavo ind.le	Prezzo ind.le	Prezzo finale
Gennaio	0,241	0,617	0,858	0,313	0,167	0,480	1,338
Febbraio	0,249	0,617	0,866	0,358	0,159	0,517	1,383
Marzo	0,259	0,617	0,876	0,376	0,183	0,559	1,435
Aprile	0,259	0,617	0,876	0,368	0,193	0,561	1,437
Maggio	0,261	0,617	0,878	0,389	0,182	0,571	1,449
Giugno	0,266	0,617	0,883	0,419	0,171	0,590	1,473
Luglio	0,272	0,617	0,889	0,434	0,186	0,620	1,509
Agosto	0,271	0,617	0,888	0,422	0,195	0,617	1,505
Settembre	0,274	0,617	0,891	0,455	0,171	0,626	1,517
Ottobre	0,287	0,617	0,904	0,529	0,157	0,686	1,590
Novembre	0,290	0,617	0,907	0,511	0,192	0,703	1,610
Dicembre							
GEN-NOV 2021	0,266	0,617	0,883	0,416	0,178	0,594	1,477

② Nuova metodologia D.M. 23 novembre 2012 Ministero sviluppo economico – Prezzo medio self lunedì-domenica – Entrata in vigore dal 21.01.2013

Statistiche mensili e progressive annue dei fondamentali internazionali e dei prezzi Italia

③ Nel valore dell'accisa sulla benzina sono incluse le addizionali regionali. Per il computo dell'accisa si tiene conto dell'incidenza ponderale sul totale dei consumi delle addizionali regionali di accisa sulla benzina vigenti nel periodo (pari a circa 0,0076 euro/litro); tale considerazione è estesa a tutte le tabelle in cui tale dato è riportato.



COMPOSIZIONE PREZZO MEDIO RETE DI MARCHIO ④

BENZINA €/litro	IVA	Accisa	Imposte	Platt's	Ricavo ind.le	Prezzo ind.le	Prezzo finale
Gennaio	0,278	0,728	1,006	0,310	0,223	0,533	1,539
Febbraio	0,285	0,728	1,013	0,358	0,211	0,569	1,582
Marzo	0,295	0,728	1,023	0,398	0,217	0,615	1,638
Aprile	0,297	0,728	1,025	0,396	0,227	0,623	1,648
Maggio	0,300	0,728	1,028	0,405	0,228	0,633	1,661
Giugno	0,302	0,728	1,031	0,432	0,217	0,649	1,680
Luglio	0,309	0,728	1,037	0,466	0,212	0,678	1,715
Agosto	0,310	0,728	1,038	0,453	0,229	0,682	1,720
Settembre	0,313	0,728	1,041	0,474	0,220	0,694	1,735
Ottobre	0,316	0,728	1,044	0,522	0,186	0,708	1,752
Novembre	0,328	0,728	1,056	0,497	0,267	0,764	1,820
Dicembre							
GEN-NOV 2021	0,304	0,728	1,032	0,429	0,224	0,653	1,685
GASOLIO €/litro	IVA	Accisa	Imposte	Platt's	Ricavo ind.le	Prezzo ind.le	Prezzo finale
Gennaio	0,255	0,617	0,872	0,313	0,231	0,544	1,416
Febbraio	0,263	0,617	0,880	0,358	0,221	0,579	1,459
Marzo	0,273	0,617	0,890	0,376	0,246	0,622	1,512
Aprile	0,274	0,617	0,891	0,368	0,258	0,626	1,517
Maggio	0,276	0,617	0,893	0,389	0,247	0,636	1,529
Giugno	0,280	0,617	0,897	0,419	0,235	0,654	1,551
Luglio	0,286	0,617	0,903	0,434	0,248	0,682	1,585
Agosto	0,286	0,617	0,903	0,422	0,260	0,682	1,585
Settembre	0,288	0,617	0,905	0,455	0,235	0,690	1,595
Ottobre	0,291	0,617	0,908	0,529	0,179	0,708	1,616
Novembre	0,304	0,617	0,921	0,511	0,256	0,767	1,688
Dicembre							
GEN-NOV 2021	0,280	0,617	0,897	0,416	0,242	0,658	1,555

④ Il computo è dal 17 febbraio 2015 effettuato sulla fonte delle rilevazioni quotidiane dell'Osservatorio Prezzi Carburanti del MISE elaborato nel *Dossier Prezzi* di *Staffetta Quotidiana* sulla base della media ottenuta moltiplicando sia i

prezzi medi nella modalità *self service* per marchio per il numero degli impianti che hanno registrato i prezzi sul sito dell'Osservatorio che i prezzi medi nella modalità *servito* per marchio. Il prezzo medio ottenuto è, pertanto, un «*proxy*» che approssima il prezzo medio reale, non essendo ivi calcolato anche il prezzo degli impianti che lo hanno lasciato immutato in alcuni giorni del mese oggetto di rilevazione.



COMPOSIZIONE PREZZO MEDIO RETE DI MARCHIO MODALITÀ SELF ^⑤

BENZINA €/litro	IVA	Accisa	Imposte	Platt's	Ricavo ind.le	Prezzo ind.le	Prezzo finale
Gennaio	0,265	0,728	0,993	0,310	0,167	0,477	1,470
Febbraio	0,273	0,728	1,001	0,358	0,155	0,513	1,514
Marzo	0,283	0,728	1,011	0,398	0,162	0,560	1,571
Aprile	0,285	0,728	1,013	0,396	0,172	0,568	1,581
Maggio	0,288	0,728	1,016	0,405	0,174	0,579	1,595
Giugno	0,291	0,728	1,019	0,432	0,165	0,597	1,616
Luglio	0,298	0,728	1,026	0,466	0,162	0,628	1,654
Agosto	0,299	0,728	1,027	0,453	0,178	0,631	1,658
Settembre	0,302	0,728	1,030	0,474	0,168	0,642	1,672
Ottobre	0,313	0,728	1,041	0,522	0,170	0,692	1,733
Novembre	0,316	0,728	1,044	0,497	0,212	0,709	1,753
Dicembre							
GEN – NOV 2021	0,292	0,728	1,020	0,429	0,171	0,600	1,620
GASOLIO €/litro	IVA	Accisa	Imposte	Platt's	Ricavo ind.le	Prezzo ind.le	Prezzo finale
Gennaio	0,242	0,617	0,859	0,313	0,172	0,485	1,344
Febbraio	0,250	0,617	0,867	0,358	0,163	0,521	1,388
Marzo	0,260	0,617	0,877	0,376	0,189	0,565	1,442
Aprile	0,261	0,617	0,878	0,368	0,200	0,568	1,446
Maggio	0,263	0,617	0,880	0,389	0,189	0,578	1,458
Giugno	0,267	0,617	0,884	0,419	0,176	0,595	1,479
Luglio	0,273	0,617	0,890	0,434	0,190	0,624	1,514
Agosto	0,273	0,617	0,890	0,422	0,201	0,623	1,513
Settembre	0,275	0,617	0,892	0,455	0,176	0,631	1,523
Ottobre	0,287	0,617	0,904	0,529	0,160	0,689	1,593
Novembre	0,292	0,617	0,909	0,511	0,198	0,709	1,618
Dicembre							
GEN – NOV 2021	0,268	0,617	0,885	0,416	0,183	0,599	1,484

^⑤ Dal 17 febbraio 2015 il computo è effettuato sulla fonte delle rilevazioni quotidiane dell'**Osservatorio Prezzi Carburanti del MISE** elaborato nel **Dossier Prezzi** di **Staffetta Quotidiana** sulla base del risultato ottenuto **moltiplicando di-**

stintamente: a) i prezzi medi nella modalità *self service* per marchio per il numero degli impianti che hanno registrato i prezzi sul sito dell'Osservatorio; b) i prezzi medi nella modalità *servito* per marchio. Il prezzo medio ottenuto per ciascuna modalità è, pertanto, **un «proxy» che approssima il prezzo medio reale**, non essendo ivi calcolato anche il prezzo degli impianti che lo hanno lasciato immutato in alcuni giorni del mese oggetto di rilevazione.



COMPOSIZIONE PREZZO MEDIO RETE DI MARCHIO MODALITÀ SERVITO ⑥

BENZINA €/litro	IVA	Accisa	Imposte	Platt's	Ricavo ind.le	Prezzo ind.le	Prezzo finale
Gennaio	0,297	0,728	1,025	0,310	0,311	0,621	1,646
Febbraio	0,304	0,728	1,032	0,358	0,297	0,655	1,687
Marzo	0,314	0,728	1,042	0,398	0,301	0,699	1,741
Aprile	0,316	0,728	1,044	0,396	0,312	0,708	1,752
Maggio	0,318	0,728	1,046	0,405	0,314	0,719	1,765
Giugno	0,322	0,728	1,050	0,432	0,301	0,733	1,783
Luglio	0,327	0,728	1,055	0,466	0,294	0,760	1,815
Agosto	0,329	0,728	1,057	0,453	0,312	0,765	1,822
Settembre	0,331	0,728	1,059	0,474	0,302	0,776	1,835
Ottobre	0,340	0,728	1,068	0,522	0,294	0,816	1,884
Novembre	0,347	0,728	1,075	0,497	0,350	0,847	1,922
Dicembre							
GEN - NOV 2021	0,322	0,728	1,050	0,429	0,308	0,737	1,787
GASOLIO €/litro	IVA	Accisa	Imposte	Platt's	Ricavo ind.le	Prezzo ind.le	Prezzo finale
Gennaio	0,275	0,617	0,892	0,313	0,321	0,634	1,526
Febbraio	0,283	0,617	0,900	0,358	0,310	0,668	1,568
Marzo	0,292	0,617	0,909	0,376	0,335	0,711	1,620
Aprile	0,293	0,617	0,910	0,368	0,348	0,716	1,626
Maggio	0,296	0,617	0,913	0,389	0,337	0,726	1,639
Giugno	0,300	0,617	0,917	0,419	0,325	0,744	1,661
Luglio	0,306	0,617	0,923	0,434	0,338	0,772	1,695
Agosto	0,306	0,617	0,923	0,422	0,352	0,774	1,697
Settembre	0,308	0,617	0,925	0,455	0,326	0,781	1,706
Ottobre	0,319	0,617	0,936	0,529	0,302	0,831	1,767
Novembre	0,324	0,617	0,941	0,511	0,344	0,855	1,796
Dicembre							
GEN - NOV 2021	0,300	0,617	0,917	0,416	0,331	0,747	1,664

⑥ Dal 17 febbraio 2015 il computo è effettuato sulla fonte delle rilevazioni quotidiane dell'**Osservatorio Prezzi Carburanti del MISE** elaborato nel **Dossier Prezzi** di **Staffetta Quotidiana** sulla base del risultato ottenuto **moltiplicando**

distintamente: a) i prezzi medi nella modalità *self service* per marchio per il numero degli impianti che hanno registrato i prezzi sul sito dell'Osservatorio; b) i prezzi medi nella modalità *servito* per marchio. Il prezzo medio ottenuto per ciascuna modalità è, pertanto, **un «proxy» che approssima il prezzo medio reale**, non essendo ivi calcolato anche il prezzo degli impianti che lo hanno lasciato immutato in alcuni giorni del mese oggetto di rilevazione.



COMPOSIZIONE PREZZO MEDIO «POMPE BIANCHE» ⑦

BENZINA €/litro	IVA	Accisa	Imposte	Platt's	Ricavo ind.le	Prezzo ind.le	Prezzo finale
Gennaio	0,263	0,728	0,991	0,310	0,156	0,466	1,457
Febbraio	0,271	0,728	0,999	0,358	0,145	0,503	1,502
Marzo	0,282	0,728	1,010	0,398	0,154	0,552	1,562
Aprile	0,285	0,728	1,013	0,396	0,169	0,565	1,578
Maggio	0,287	0,728	1,015	0,405	0,170	0,575	1,590
Giugno	0,290	0,728	1,018	0,432	0,156	0,588	1,606
Luglio	0,297	0,728	1,025	0,466	0,158	0,624	1,649
Agosto	0,300	0,728	1,028	0,453	0,182	0,635	1,663
Settembre	0,301	0,728	1,029	0,474	0,168	0,642	1,671
Ottobre	0,312	0,728	1,040	0,522	0,168	0,690	1,730
Novembre	0,316	0,728	1,044	0,497	0,209	0,706	1,750
Dicembre							
GEN-NOV 2021	0,291	0,728	1,019	0,429	0,166	0,595	1,614
GASOLIO €/litro	IVA	Accisa	Imposte	Platt's	Ricavo ind.le	Prezzo ind.le	Prezzo finale
Gennaio	0,239	0,617	0,856	0,313	0,158	0,471	1,327
Febbraio	0,247	0,617	0,864	0,358	0,148	0,506	1,370
Marzo	0,257	0,617	0,874	0,376	0,173	0,549	1,423
Aprile	0,258	0,617	0,875	0,368	0,188	0,556	1,431
Maggio	0,260	0,617	0,877	0,389	0,175	0,564	1,441
Giugno	0,263	0,617	0,880	0,419	0,161	0,580	1,460
Luglio	0,270	0,617	0,887	0,434	0,176	0,610	1,497
Agosto	0,271	0,617	0,888	0,422	0,195	0,617	1,505
Settembre	0,272	0,617	0,889	0,455	0,166	0,621	1,510
Ottobre	0,288	0,617	0,905	0,529	0,165	0,694	1,599
Novembre	0,292	0,617	0,909	0,511	0,199	0,710	1,619
Dicembre							
GEN-NOV 2021	0,265	0,617	0,882	0,416	0,172	0,588	1,470

⑦ Il computo è dal 17 febbraio 2015 effettuato sulla fonte delle rilevazioni quotidiane dell'Osservatorio Prezzi Carburanti del MISE elaborato nel *Dossier Prezzi* di *Staffetta Quotidiana* sulla base della media ottenuta moltiplicando sia i

prezzi medi nella modalità *self service* per il numero degli impianti *NO-LOGO* che hanno registrato i prezzi sul sito dell'Osservatorio che i prezzi medi nella modalità *servito* dei medesimi. Il prezzo medio ottenuto è, pertanto, un «*proxy*» che approssima il prezzo medio reale dei *NO-LOGO*, non essendo ivi calcolato anche il prezzo degli impianti che lo hanno lasciato immutato in alcuni giorni del mese oggetto di rilevazione.



COMPOSIZIONE PREZZO MEDIO «POMPE BIANCHE» MODALITÀ SELF ⑧

BENZINA €/litro	IVA	Accisa	Imposte	Platt's	Ricavo ind.le	Prezzo ind.le	Prezzo finale
Gennaio	0,259	0,728	0,987	0,310	0,139	0,449	1,436
Febbraio	0,267	0,728	0,995	0,358	0,130	0,488	1,483
Marzo	0,278	0,728	1,006	0,398	0,139	0,537	1,543
Aprile	0,281	0,728	1,009	0,396	0,154	0,550	1,559
Maggio	0,283	0,728	1,011	0,405	0,155	0,560	1,571
Giugno	0,286	0,728	1,014	0,432	0,141	0,573	1,587
Luglio	0,294	0,728	1,022	0,466	0,142	0,608	1,630
Agosto	0,296	0,728	1,024	0,453	0,167	0,620	1,644
Settembre	0,298	0,728	1,026	0,474	0,152	0,626	1,652
Ottobre	0,308	0,728	1,036	0,522	0,148	0,670	1,706
Novembre	0,312	0,728	1,040	0,497	0,194	0,691	1,731
Dicembre							
GEN - NOV 2021	0,288	0,728	1,016	0,429	0,150	0,579	1,595
GASOLIO €/litro	IVA	Accisa	Imposte	Platt's	Ricavo ind.le	Prezzo ind.le	Prezzo finale
Gennaio	0,236	0,617	0,853	0,313	0,141	0,454	1,307
Febbraio	0,244	0,617	0,861	0,358	0,132	0,490	1,351
Marzo	0,253	0,617	0,870	0,376	0,158	0,534	1,404
Aprile	0,254	0,617	0,871	0,368	0,172	0,540	1,411
Maggio	0,256	0,617	0,873	0,389	0,159	0,548	1,421
Giugno	0,259	0,617	0,876	0,419	0,144	0,563	1,439
Luglio	0,266	0,617	0,883	0,434	0,160	0,594	1,477
Agosto	0,268	0,617	0,885	0,422	0,177	0,599	1,484
Settembre	0,269	0,617	0,886	0,455	0,149	0,604	1,490
Ottobre	0,283	0,617	0,900	0,529	0,138	0,667	1,567
Novembre	0,289	0,617	0,906	0,511	0,183	0,694	1,600
Dicembre							
GEN - NOV 2021	0,262	0,617	0,879	0,416	0,155	0,571	1,450

⑧ Dal 17 febbraio 2015 il computo è effettuato sulla fonte delle rilevazioni quotidiane dell'Osservatorio Prezzi Carburanti del MISE elaborato nel *Dossier Prezzi* di *Staffetta Quotidiana* sulla base della media ottenuta moltiplicando sia i

prezzi medi nella modalità *self service* per il numero degli impianti *NO-LOGO* che hanno registrato i prezzi sul sito dell'Osservatorio che i prezzi medi nella modalità *servito* dei medesimi. Il prezzo medio ottenuto è, pertanto, un «*proxy*» che approssima il prezzo medio reale dei *NO-LOGO*, non essendo ivi calcolato anche il prezzo degli impianti che lo hanno lasciato immutato in alcuni giorni del mese oggetto di rilevazione.



COMPOSIZIONE PREZZO MEDIO «POMPE BIANCHE» MODALITÀ SERVITO ⑨

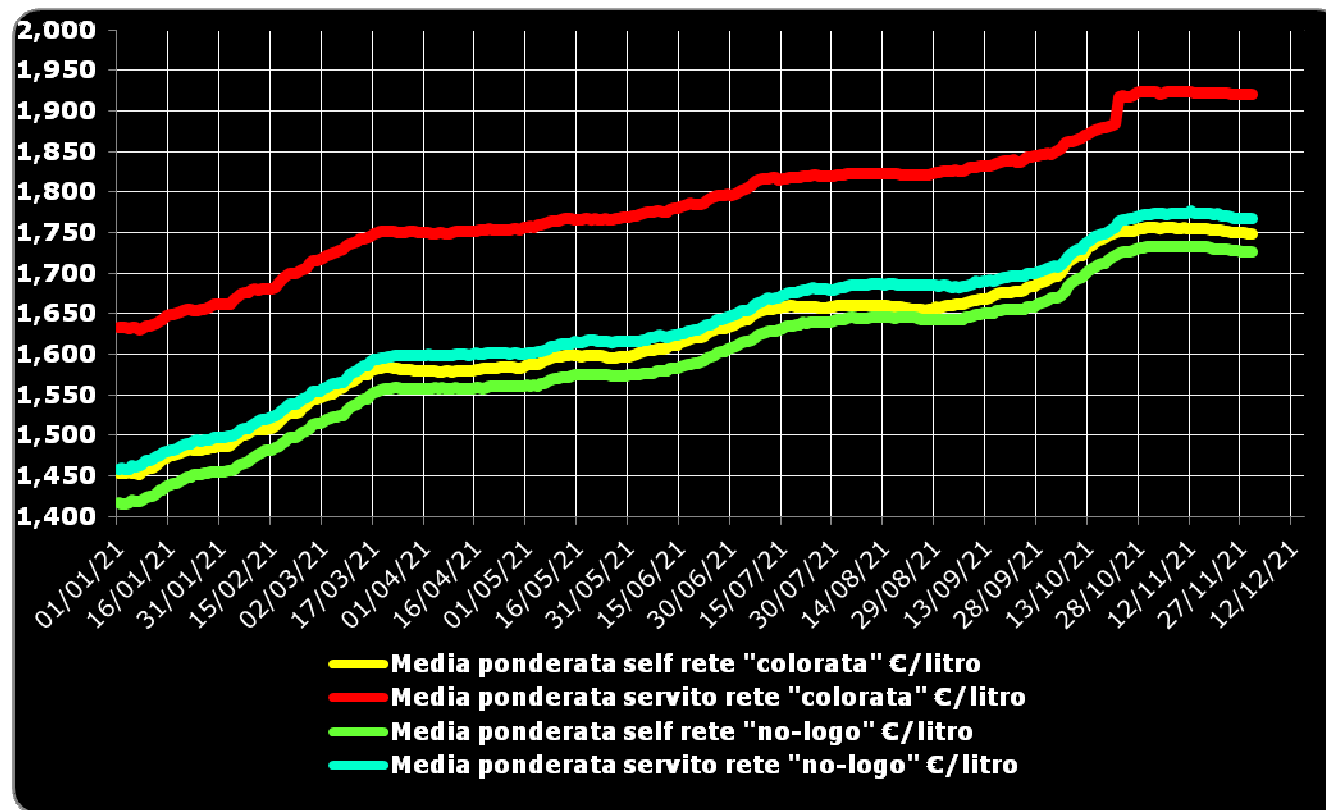
BENZINA €/litro	IVA	Accisa	Imposte	Platt's	Ricavo ind.le	Prezzo ind.le	Prezzo finale
Gennaio	0,267	0,728	0,995	0,310	0,174	0,484	1,479
Febbraio	0,275	0,728	1,003	0,358	0,163	0,521	1,524
Marzo	0,286	0,728	1,014	0,398	0,172	0,570	1,584
Aprile	0,289	0,728	1,017	0,396	0,187	0,583	1,600
Maggio	0,291	0,728	1,019	0,405	0,188	0,593	1,612
Giugno	0,294	0,728	1,022	0,432	0,174	0,606	1,628
Luglio	0,301	0,728	1,029	0,466	0,175	0,641	1,670
Agosto	0,304	0,728	1,032	0,453	0,200	0,653	1,685
Settembre	0,305	0,728	1,033	0,474	0,185	0,659	1,692
Ottobre	0,314	0,728	1,042	0,522	0,179	0,701	1,743
Novembre	0,320	0,728	1,048	0,497	0,227	0,724	1,772
Dicembre							
GEN - NOV 2021	0,295	0,728	1,023	0,429	0,184	0,613	1,636
GASOLIO €/litro	IVA	Accisa	Imposte	Platt's	Ricavo ind.le	Prezzo ind.le	Prezzo finale
Gennaio	0,243	0,617	0,860	0,313	0,177	0,490	1,350
Febbraio	0,251	0,617	0,868	0,358	0,166	0,524	1,392
Marzo	0,261	0,617	0,878	0,376	0,191	0,567	1,445
Aprile	0,262	0,617	0,879	0,368	0,206	0,574	1,453
Maggio	0,264	0,617	0,881	0,389	0,193	0,582	1,463
Giugno	0,267	0,617	0,884	0,419	0,179	0,598	1,482
Luglio	0,274	0,617	0,891	0,434	0,194	0,628	1,519
Agosto	0,276	0,617	0,893	0,422	0,213	0,625	1,528
Settembre	0,276	0,617	0,893	0,455	0,185	0,640	1,533
Ottobre	0,290	0,617	0,907	0,529	0,172	0,701	1,608
Novembre	0,296	0,617	0,913	0,511	0,218	0,729	1,642
Dicembre							
GEN - NOV 2021	0,269	0,617	0,886	0,416	0,191	0,607	1,493

⑨ Dal 17 febbraio 2015 il computo è effettuato sulla fonte delle rilevazioni quotidiane dell'Osservatorio Prezzi Carburanti del MISE elaborato nel *Dossier Prezzi* di *Staffetta Quotidiana* sulla base della media ottenuta moltiplicando sia i

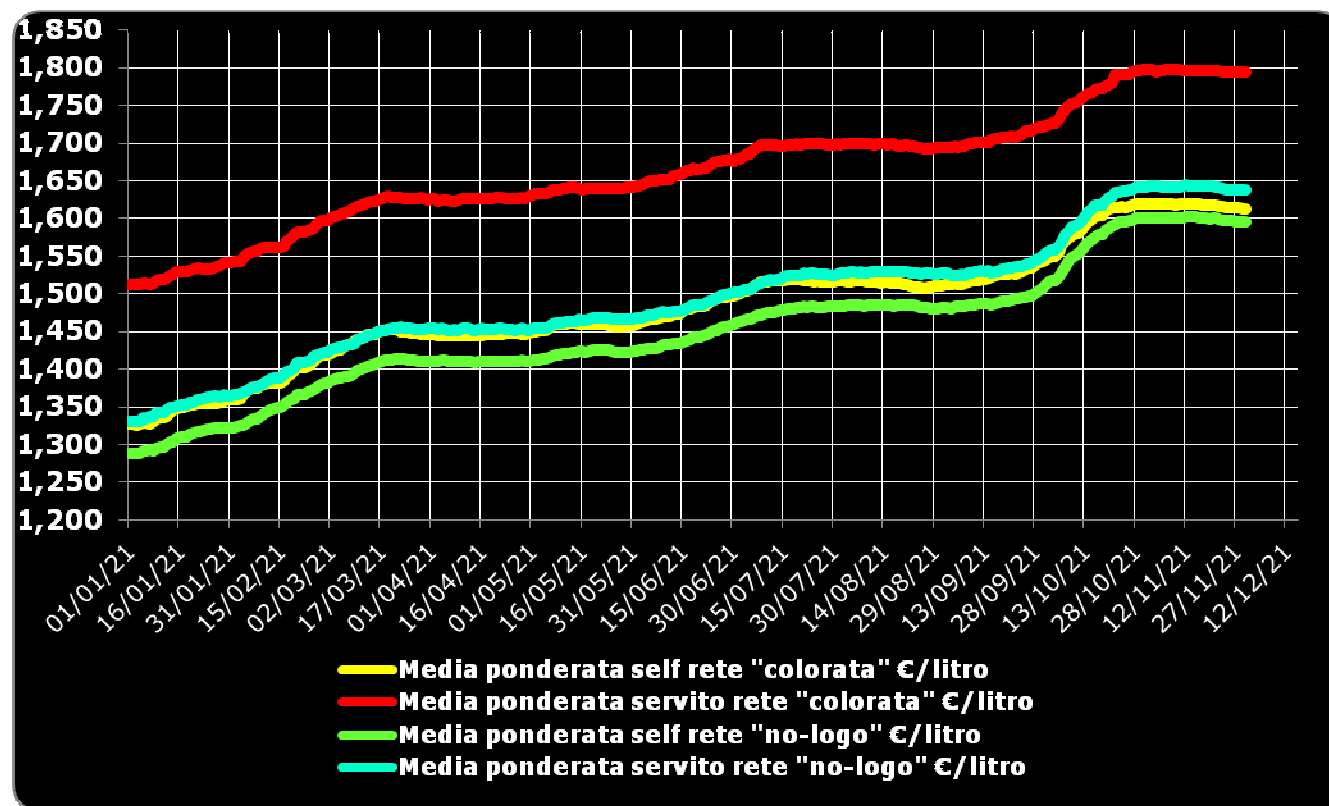
prezzi medi nella modalità *self service* per il numero degli impianti *NO-LOGO* che hanno registrato i prezzi sul sito dell'Osservatorio che i prezzi medi nella modalità *servito* dei medesimi. Il prezzo medio ottenuto è, pertanto, un «*proxy*» che approssima il prezzo medio reale dei *NO-LOGO*, non essendo ivi calcolato anche il prezzo degli impianti che lo hanno lasciato immutato in alcuni giorni del mese oggetto di rilevazione.



GRAFICI DEI PREZZI RETE – 1. BENZINA



GRAFICI DEI PREZZI RETE – 2. GASOLIO



PREZZO MEDIO DI CESSIONE ALL'EXTRARETE

BENZINA extrarete €/litro	IVA	Accisa	Imposte	Platt's	Ricavo ind.le	Prezzo ind.le	Prezzo finale
Gennaio	0,242	0,728	0,970	0,310	0,060	0,370	1,340
Febbraio	0,252	0,728	0,980	0,358	0,061	0,419	1,399
Marzo	0,262	0,728	0,990	0,398	0,065	0,463	1,453
Aprile	0,262	0,728	0,990	0,396	0,068	0,464	1,454
Maggio	0,264	0,728	0,992	0,405	0,067	0,472	1,464
Giugno	0,268	0,728	0,996	0,432	0,059	0,491	1,487
Luglio	0,276	0,728	1,004	0,466	0,060	0,526	1,530
Agosto	0,275	0,728	1,003	0,453	0,066	0,519	1,522
Settembre	0,278	0,728	1,006	0,474	0,061	0,535	1,541
Ottobre	0,289	0,728	1,017	0,522	0,065	0,587	1,604
Novembre	0,288	0,728	1,016	0,497	0,085	0,582	1,598
Dicembre							
GEN-NOV 2021	0,269	0,728	0,997	0,429	0,065	0,494	1,491
GASOLIO extrarete €/litro	IVA	Accisa	Imposte	Platt's	Ricavo ind.le	Prezzo ind.le	Prezzo finale
Gennaio	0,218	0,617	0,835	0,313	0,062	0,375	1,210
Febbraio	0,228	0,617	0,845	0,358	0,061	0,419	1,264
Marzo	0,233	0,617	0,850	0,376	0,066	0,442	1,292
Aprile	0,231	0,617	0,848	0,368	0,065	0,433	1,281
Maggio	0,235	0,617	0,852	0,389	0,065	0,454	1,306
Giugno	0,241	0,617	0,858	0,419	0,061	0,480	1,338
Luglio	0,245	0,617	0,862	0,434	0,063	0,497	1,359
Agosto	0,243	0,617	0,860	0,422	0,065	0,487	1,347
Settembre	0,249	0,617	0,866	0,455	0,059	0,514	1,380
Ottobre	0,267	0,617	0,884	0,529	0,066	0,595	1,479
Novembre	0,266	0,617	0,883	0,511	0,083	0,594	1,477
Dicembre							
GEN-NOV 2021	0,242	0,617	0,859	0,416	0,065	0,481	1,340

GRAFICI DEI PREZZI EXTRARETE – BENZINA E GASOLIO



PREZZO MEDIO «ITALIA» PRODOTTI (ELABORATA DA FIGISC/ANISA)

MESE	BENZINA €/LITRO	GASOLIO €/LITRO	G.P.L. €/LITRO ⑩	METANO self €/KG. ☆	METANO servito €/KG. ☆	GNL self €/KG. ☆	GNL servito €/KG. ☆
Gennaio	1,465	1,338	0,617	0,951	0,975	0,908	0,925
Febbraio	1,511	1,383	0,634	0,954	0,976	0,920	0,934
Marzo	1,568	1,435	0,650	0,952	0,975	0,926	0,938
Aprile	1,575	1,437	0,656	0,952	0,976	0,934	0,932
Maggio	1,591	1,449	0,654	0,966	0,975	0,942	0,936
Giugno	1,613	1,473	0,655	0,966	0,977	0,979	0,961
Luglio	1,652	1,509	0,677	0,979	0,981	1,024	1,015
Agosto	1,654	1,505	0,691	0,993	0,988	1,099	1,123
Settembre	1,669	1,517	0,705	1,021	1,011	1,301	1,289
Ottobre	1,731	1,590	0,779	1,504	1,518	1,803	1,711
Novembre	1,748	1,610	0,829	1,675	1,655	2,092	2,131
Dicembre							
GEN-NOV 2021	1,617	1,477	0,688	1,083	1,092	1,176	1,173

⑩ su rilevazione fonte: Ministero dello sviluppo economico – DGERM e Osservatorio Prezzi Carburanti MISE

☆ su rilevazione fonte: STAFFETTA PETROLIFERA e Osservatorio Prezzi Carburanti MISE

FONTI:

U.S. ENERGY INFORMATION ADMINISTRATION
EUROPEAN CENTRAL BANK
STAFFETTA QUOTIDIANA
QUOTIDIANO ENERGIA
MINISTERO DELLO SVILUPPO ECONOMICO

ELABORAZIONI:

FIGISC/ANISA CONFCOMMERCIO

